



LES RÉFÉRENCES SANTÉ DE BOUYGUES CONSTRUCTION



BÂTIR POUR LA VIE

ÉDITION 2024

Cet ouvrage présente les opérations Santé de Bouygues Construction depuis 2010 et de plus d'un million d'euros.

Une première version de ce guide comprenait nos projets de 1982 à 2014, ce qui permet d'avoir tout l'historique des bâtiments de santé construits par le Groupe en France et à l'international.

Si vous désirez un exemplaire papier, vous pouvez nous contacter à l'adresse suivante : pole.sante@bouygues-construction.com

Ce book de références présente les 273 bâtiments de santé réalisés par Bouygues Construction depuis 2010, tant en France qu'à l'international. En combinant ces projets avec ceux réalisés auparavant, notre groupe a contribué à la construction de plus de 620 bâtiments de santé au cours des quatre dernières décennies.

Notre expérience dans la conception et la construction de bâtiments hospitaliers et d'hébergement pour les personnes âgées nous permet de vous proposer les meilleures solutions pour faire de vos projets des bâtiments fonctionnels, sécurisés et disposant des meilleures techniques. Avec notre équipe de spécialistes, nous sommes quotidiennement à l'écoute de vos besoins et nous continuons à vous apporter de nouvelles solutions en visitant vos établissements, en échangeant avec nos partenaires de maîtrise d'œuvre, ainsi qu'avec les spécialistes du monde de la Santé.

Ainsi, nous développons actuellement des solutions innovantes pour décarboner vos bâtiments, améliorer leur performance énergétique et favoriser la biodiversité de vos sites.

De plus, nous avons développé une offre d'hôpital numérique qui permet de répondre à différents cas d'usage, définis en étroite collaboration avec des soignants, afin de simplifier et sécuriser le travail de vos équipes.

La capitalisation de nos expériences permet de vous garantir une efficacité optimale dans le déroulement des études et des travaux, pour vous livrer des bâtiments toujours plus adaptés à vos enjeux.

274

BÂTIMENTS DE SANTÉ

Classés par date de début de chantier
Du plus ancien au plus récent

STRUCTURES SANITAIRES

71 références

STRUCTURES MÉDICO-SOCIALES

131 références

LOGIPÔLE

4 références

MAISONS DE SANTÉ

11 références

INTERNATIONAL

57 références

.....

.....

.....

.....

.....

.....

.....

.....

.....

.....

.....

STRUCTURES SANITAIRES

CENTRES HOSPITALIERS UNIVERSITAIRES

21 références



AMIENS - CHU
NOUVEL HÔPITAL

TYPE DE CHANTIER : Neuf
DÉVOLUTION : Entreprise Générale
ARCHITECTE : AART FARAH
BUREAU D'ÉTUDES : ARTELIA
FILIALE IMPLIQUÉE : BYBAT GRAND OUEST, NORD-EST ET ÎLE-DE-FRANCE
SURFACE : 126 000 m²
COÛT DES TRAVAUX : 266 M €
DURÉE DES TRAVAUX : 50 mois (2009/2013)



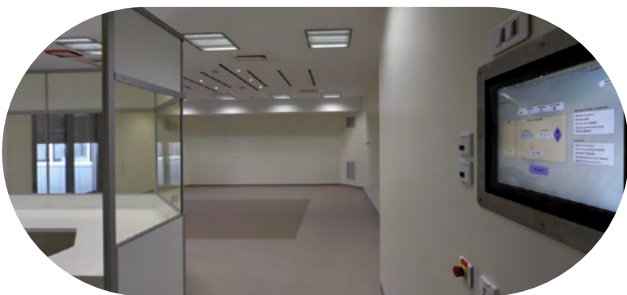
LILLE - CHRU
ADDICTOLOGIE

TYPE DE CHANTIER : Neuf
DÉVOLUTION : Conception Réalisation
ARCHITECTE : PAINDAVOINE - PARMENTIER
BUREAU D'ÉTUDES : IOSIS NORD
FILIALE IMPLIQUÉE : BYBAT NORD-EST
SURFACE : 6 890 m²
COÛT DES TRAVAUX : 8,7 M €
DURÉE DES TRAVAUX : 20 mois (2010/2011)



ORLÉANS - CHRU
NHO

TYPE DE CHANTIER : Neuf
DÉVOLUTION : Macro-lots
ARCHITECTE : GROUPE 6
BUREAU D'ÉTUDES : ARTELIA / OGER INTERNATIONAL
FILIALE IMPLIQUÉE : BYBAT CENTRE SUD-OUEST, GRAND OUEST ET SUD-EST
SURFACE : 170 000 m²
COÛT DES TRAVAUX : 200 M €
DURÉE DES TRAVAUX : 60 mois (2010/2015)



ANGERS - CHRU
RADIO PHARMACIE

TYPE DE CHANTIER : Réhabilitation
DÉVOLUTION : Entreprise Générale
ARCHITECTE : CHU ANGERS
BUREAU D'ÉTUDES : CHU ANGERS
FILIALE IMPLIQUÉE : BYBAT GRAND OUEST
SURFACE : 1000 m²
COÛT DES TRAVAUX : 1,5 M €
DURÉE DES TRAVAUX : 5 mois (2011)



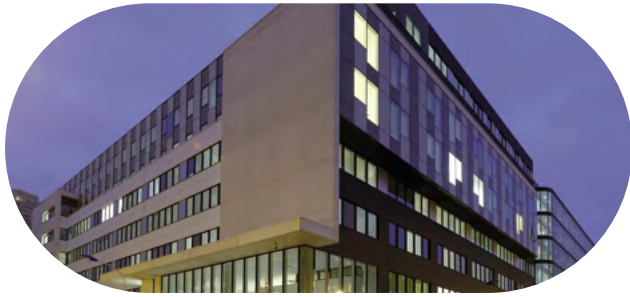
ANGERS - CHU
INSTITUT FORMATION SOINS INFIRMIERS

TYPE DE CHANTIER : Réhabilitation
DÉVOLUTION : Entreprise Générale
ARCHITECTE : ROLLAND & ASSOCIÉS
BUREAU D'ÉTUDES : EVEN STRUCTURES / ISOCRATE
FILIALE IMPLIQUÉE : BYBAT GRAND OUEST
SURFACE : Réhabilitation de 4 niveaux sur l'aile sud
COÛT DES TRAVAUX : 1,8 M €
DURÉE DES TRAVAUX : 13 mois (2011/2012)



MONTPELLIER - CHRU
STÉRILISATIONS

TYPE DE CHANTIER : Réhabilitation
DÉVOLUTION : Conception Réalisation
ARCHITECTE : SOHO ARCHITECTURE
BUREAU D'ÉTUDES : IQUALIS / RUBIN & VARREON / ARES SANTE
FILIALE IMPLIQUÉE : BYBAT SUD-EST
SURFACE : 1700 m²
COÛT DES TRAVAUX : 5,8 M €
DURÉE DES TRAVAUX : 18 mois (2011/2012)



PARIS XIII - AHP SALPÊTRIÈRE
ENDOCRINOLOGIE

TYPE DE CHANTIER : Neuf
DÉVOLUTION : PARTENARIAT PUBLIC PRIVÉ
ARCHITECTE : MICHEL REMON & ASSOCIÉS
BUREAU D'ÉTUDES : IGREC INGÉNIERIE / ÉLAN
FILIALE IMPLIQUÉE : BYBAT ÎLE-DE-FRANCE
SURFACE : 14 000 m²
COÛT DES TRAVAUX : 32,4 M €
DURÉE DES TRAVAUX : 35 mois (2011/2013)



NÎMES - CHRU
CANCÉROLOGIE

TYPE DE CHANTIER : Neuf
DÉVOLUTION : Conception Réalisation
ARCHITECTE : MICHEL BEAUVAIS ASSOCIÉS
BUREAU D'ÉTUDES : TECHNIP TPS / EXELIANCE
FILIALE IMPLIQUÉE : BYBAT SUD-EST
SURFACE : 16 000 m²
COÛT DES TRAVAUX : 34 M €
DURÉE DES TRAVAUX : 24 mois (2012/2014)



TOULOUSE - CHRU
UNITÉ RÉANIMATION MÉDECINE

TYPE DE CHANTIER : Neuf
DÉVOLUTION : Conception Réalisation
ARCHITECTE : ART & BUILD / SÉQUENCES
BUREAU D'ÉTUDES : TECHNIP TPS
FILIALE IMPLIQUÉE : BYBAT CENTRE SUD-OUEST
SURFACE : 27 300 m²
COÛT DES TRAVAUX : 63 M €
DURÉE DES TRAVAUX : 35 mois (2012/2015)



STRASBOURG - CHU
PÔLE TECHNIQUE LOCOMOTEUR ET INSTITUT DU CANCER

TYPE DE CHANTIER : Neuf
DÉVOLUTION : Macro-lots
ARCHITECTE : GROUPE 6
BUREAU D'ÉTUDES : INGEROP
FILIALE IMPLIQUÉE : BYBAT NORD-EST
SURFACE : 41 000 m² et 30 000 m²
COÛT DES TRAVAUX : 83 M €
DURÉE DES TRAVAUX : 42 mois (2014/2017)



ROUEN - CHU
MEDICAL TRAINING CENTER

TYPE DE CHANTIER : Neuf
DÉVOLUTION : Entreprise Générale
ARCHITECTE : VIB ARCHITECTURE
BUREAU D'ÉTUDES : CERIS INGÉNIERIE
FILIALE IMPLIQUÉE : BYBAT GRAND OUEST
SURFACE : 3 224 m²
COÛT DES TRAVAUX : 6,8 M €
DURÉE DES TRAVAUX : 14 mois (2015/2016)



LYON - HCL HÔPITAL ÉDOUARD HERIOT
PAVILLON H

TYPE DE CHANTIER : Neuf
DÉVOLUTION : Macro-lots
ARCHITECTE : MICHEL REMON & ASSOCIÉS / CHÂTILLON & ASSOCIÉS
BUREAU D'ÉTUDES : WSP FRANCE
FILIALE IMPLIQUÉE : BYBAT SUD-EST
SURFACE : 19 000 m²
COÛT DES TRAVAUX : 25,3 M €
DURÉE DES TRAVAUX : 26 mois (2015/2017)



PARIS - APHP
CAMPUS DE FORMATION PICPUS

TYPE DE CHANTIER : Neuf
DÉVOLUTION : Conception Réalisation
ARCHITECTE : DOMINIQUE PERRAUD ARCHITECTURE
BUREAU D'ÉTUDES : ARTELIA
FILIALE IMPLIQUÉE : BYBAT ÎLE-DE-FRANCE
SURFACE : 15 000 m²
COÛT DES TRAVAUX : 24 M €
DURÉE DES TRAVAUX : 17 mois (2015/2017)



BREST - CHU
CENTRE DE MÉDECINE AMBULATOIRE

TYPE DE CHANTIER : Neuf
DÉVOLUTION : Conception Réalisation
ARCHITECTE : AGENCE D'ARCHITECTURE ET D'URBANISME
 WILLIAM GOHIER
BUREAU D'ÉTUDES : CCAP INGELEC
FILIALE IMPLIQUÉE : BYBAT GRAND OUEST
SURFACE : 1 667 m²
COÛT DES TRAVAUX : 4,9 M €
DURÉE DES TRAVAUX : 12 mois (2016/2017)



ROUEN - CHU
AMBULATOIRE

TYPE DE CHANTIER : Neuf
DÉVOLUTION : Entreprise Générale
ARCHITECTE : MICHEL BEAUVAIS & ASSOCIÉS / ATaub
 ARCHITECTES
BUREAU D'ÉTUDES : ARTELIA
FILIALE IMPLIQUÉE : BYBAT GRAND OUEST
SURFACE : 12 500 m²
COÛT DES TRAVAUX : 31,5 M €
DURÉE DES TRAVAUX : 30 mois (2017/2019)



NANTES - CHU ST-JACQUES
PÔLE MÉDECINE PHYSIQUE ET RÉADAPTATION

TYPE DE CHANTIER : Neuf
DÉVOLUTION : Macro-lots
ARCHITECTE : AGENCE D'ARCHITECTURE ET D'URBANISME
 WILLIAM GOHIER
BUREAU D'ÉTUDES : OTEIS
FILIALE IMPLIQUÉE : BYBAT GRAND OUEST
SURFACE : 24 700 m²
COÛT DES TRAVAUX : 18,4 M €
DURÉE DES TRAVAUX : 53 mois (2017/2022)



ANGERS - CHU ROBERT DEBRÉ

TYPE DE CHANTIER : Réhabilitation
DÉVOLUTION : Entreprise Générale
ARCHITECTE : DDL ARCHITECTE
BUREAU D'ÉTUDES : GRONTMIJ / OTEIS
FILIALE IMPLIQUÉE : BYBAT GRAND OUEST
SURFACE : 8 900 m²
COÛT DES TRAVAUX : 7,7 M €
DURÉE DES TRAVAUX : 54 mois (2019/2022)



NANTES - CHU
BÂTIMENT DE MÉDECINE NUCLÉAIRE

TYPE DE CHANTIER : Neuf
DÉVOLUTION : Conception Réalisation
ARCHITECTE : CERIS / ELIX
BUREAU D'ÉTUDES : CERIS / ELIX
FILIALE IMPLIQUÉE : BYBAT GRAND OUEST
SURFACE : 900 m² et 2 TEP Scan
COÛT DES TRAVAUX : 3 M €
DURÉE DES TRAVAUX : 12 mois (2020/2021)



AMIENS - CHU EXTENSION RÉANIMATION ET RADIOTHÉRAPIE

TYPE DE CHANTIER : Neuf
DÉVOLUTION : Conception Réalisation
ARCHITECTE : CRR ARCHITECTURE
BUREAU D'ÉTUDES : GROUPE PROJEX
FILIALE IMPLIQUÉE : BYBAT GRAND OUEST
SURFACE : 2 560 m²
COÛT DES TRAVAUX : 14 M €
DURÉE DES TRAVAUX : 16 mois (2022/2024)



TOURS - CHRU NOUVEL HÔPITAL TROUSSEAU

TYPE DE CHANTIER : Neuf
DÉVOLUTION : Entreprise Générale
ARCHITECTE : AIA LIFE DESIGNERS / CARATY & POUPART-LAFARGE
BUREAU D'ÉTUDES : AIA INGÉNIERIE / TPF INGÉNIERIE
FILIALE IMPLIQUÉE : BYBAT CENTRE SUD-OUEST ET GRAND OUEST
SURFACE : 80 000 m²
COÛT DES TRAVAUX : 241 M €
DURÉE DES TRAVAUX : 47 mois (2023/2027)



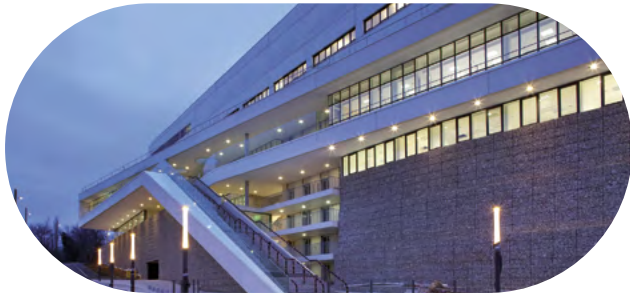
RENNES - CHU PÔLE FEMME MÈRE ENFANT

TYPE DE CHANTIER : Neuf
DÉVOLUTION : Conception Réalisation
ARCHITECTE : ART & BUILD / ATELIER DES LOGES
BUREAU D'ÉTUDES : OTEIS / PROJEX
FILIALE IMPLIQUÉE : BYBAT GRAND OUEST ET CENTRE SUD-OUEST
SURFACE : 40 380 m²
COÛT DES TRAVAUX : 132 M €
DURÉE DES TRAVAUX : 48 mois (2024/2028)

STRUCTURES SANITAIRES

CENTRES HOSPITALIERS

29 références



VILLENEUVE-ST-GEORGES - CHI PÔLE FEMME ENFANT

TYPE DE CHANTIER : Neuf / Réhabilitation
DÉVOLUTION : Entreprise Générale
ARCHITECTE : MICHEL REMON & ASSOCIÉS
BUREAU D'ÉTUDES : EGIS
FILIALE IMPLIQUÉE : BYBAT ÎLE-DE-FRANCE
SURFACE : 34 000 m²
COÛT DES TRAVAUX : 48 M €
DURÉE DES TRAVAUX : 35 mois (2010/2013)



CREIL - CH GROUPEMENT HOSPITALIER PUBLIC SUD OISE

TYPE DE CHANTIER : Neuf / Réhabilitation
DÉVOLUTION : Entreprise Générale
ARCHITECTE : MICHEL BEAUVAIS ET ASSOCIÉS
BUREAU D'ÉTUDES : JACOBS SERETE
FILIALE IMPLIQUÉE : BYBAT ÎLE-DE-FRANCE
SURFACE : 56 473 m² en neuf et 7 570 m² en réhabilitation
COÛT DES TRAVAUX : 38,8 M €
DURÉE DES TRAVAUX : 54 mois (2010/2014)



GUER-COÛTQUIDAN - CENTRE MÉDICAL DES ARMÉES

TYPE DE CHANTIER : Neuf
DÉVOLUTION : Conception Réalisation
ARCHITECTE : MURISSERIE PARENT - RACHDI
BUREAU D'ÉTUDES : BETOM INGÉNIERIE
FILIALE IMPLIQUÉE : BYBAT GRAND OUEST
SURFACE : 2 400 m²
COÛT DES TRAVAUX : 4,3 M €
DURÉE DES TRAVAUX : 8 mois (2011/2012)



CHARTRES - CH LOUIS PASTEUR PÔLE FEMME ENFANT

TYPE DE CHANTIER : Neuf / Réhabilitation
DÉVOLUTION : Entreprise Générale
ARCHITECTE : PATRICE DUTARD ARCHITECTE URBANISTE
BUREAU D'ÉTUDES : BEMING GROUPE
FILIALE IMPLIQUÉE : BYBAT CENTRE SUD-OUEST
SURFACE : 797 m² en neuf et 130 m² en réhabilitation
COÛT DES TRAVAUX : 2,3 M €
DURÉE DES TRAVAUX : 10 mois (2011/2012)



SÈTE - CH DU BASSIN DE THAU PLATEAU TECHNIQUE

TYPE DE CHANTIER : Neuf
DÉVOLUTION : Conception Réalisation
ARCHITECTE : SOHO ARCHITECTURE
BUREAU D'ÉTUDES : ARES SANTÉ / RUBIN VARREON
FILIALE IMPLIQUÉE : BYBAT SUD-EST
SURFACE : 3 638 m²
COÛT DES TRAVAUX : 8,4 M €
DURÉE DES TRAVAUX : 13 mois (2011/2012)



AULNAY-SOUS-BOIS - HÔPITAL ROBERT BALLANGER PÔLE MÈRE ENFANT

TYPE DE CHANTIER : Neuf
DÉVOLUTION : Conception Réalisation
ARCHITECTE : CARTA REICHEN ET ROBERT ASSOCIÉS
BUREAU D'ÉTUDES : EGIS / BERIM
FILIALE IMPLIQUÉE : BYBAT ÎLE-DE-FRANCE
SURFACE : 26 900 m²
COÛT DES TRAVAUX : 57,7 M €
DURÉE DES TRAVAUX : 36 mois (2011/2014)



RUGLES - HÔPITAL ANDRÉ COUTURIER

TYPE DE CHANTIER : Réhabilitation
DÉVOLUTION : Macro-lots
ARCHITECTE : JEAN GUERVILLY & FRANÇOISE MAUFFRET
BUREAU D'ÉTUDES : BATI STRUCTURE OUEST
FILIALE IMPLIQUÉE : BYBAT GRAND OUEST
SURFACE : 3171 m²
COÛT DES TRAVAUX : 2,3 M €
DURÉE DES TRAVAUX : 39 mois (2011/2015)



ST MALO - CH UNITÉ MOBILE DE GÉRONTO-PSYCHIATRIE

TYPE DE CHANTIER : Réhabilitation
DÉVOLUTION : Entreprise Générale
ARCHITECTE : D.A ARCHITECTES
BUREAU D'ÉTUDES : ETCO INGÉNIERIE
FILIALE IMPLIQUÉE : BYBAT GRAND OUEST
SURFACE : 1200 m²
COÛT DES TRAVAUX : 1,2 M €
DURÉE DES TRAVAUX : 10 mois (2012/2013)



BREST - HÔPITAL D'INSTRUCTION DES ARMÉES CLERMONT TONNERRE BLOCS OPÉRATOIRES

TYPE DE CHANTIER : Réhabilitation
DÉVOLUTION : Entreprise Générale
ARCHITECTE : ESID
BUREAU D'ÉTUDES : ESID
FILIALE IMPLIQUÉE : BYBAT GRAND OUEST
SURFACE : 3300 m²
COÛT DES TRAVAUX : 2,4 M €
DURÉE DES TRAVAUX : 9 mois (2013)



YVETOT - HÔPITAL ASSELIN HEDELIN PAVILLON BIGOT

TYPE DE CHANTIER : Réhabilitation
DÉVOLUTION : Entreprise Générale
BUREAU D'ÉTUDES : INFRADEC INGÉNIERIE
FILIALE IMPLIQUÉE : BYBAT GRAND OUEST
SURFACE : 4700 m²
COÛT DES TRAVAUX : 1,7 M €
DURÉE DES TRAVAUX : 11 mois (2013/2014)



BELFORT ET MONTBÉLIARD - HÔPITAL NORD FRANCHE COMTÉ

TYPE DE CHANTIER : Neuf
DÉVOLUTION : Macro-lots
ARCHITECTE : BRUNET SAUNIER & ASSOCIÉS
BUREAU D'ÉTUDES : S.G.A ARCHITECTES / SNC LAVALIN
FILIALE IMPLIQUÉE : BYBAT NORD-EST ET SUD-EST
SURFACE : 42959 m²
COÛT DES TRAVAUX : 68 M €
DURÉE DES TRAVAUX : 40 mois (2013/2016)



QUIMPER - CHIC LABORATOIRE DE BIOLOGIE

TYPE DE CHANTIER : Neuf
DÉVOLUTION : Conception Réalisation
ARCHITECTE : TLR ARCHITECTURE & ASSOCIÉS
BUREAU D'ÉTUDES : AEC INGÉNIERIE / INGEROP / 2B CONCEPT CONSULTING
FILIALE IMPLIQUÉE : BYBAT GRAND OUEST
SURFACE : 1529 m²
COÛT DES TRAVAUX : 3,1 M €
DURÉE DES TRAVAUX : 15 mois (2014/2015)



COMPIÈGNE - CH UNITÉ DE SOINS PALLIATIFS

TYPE DE CHANTIER : Neuf
DÉVOLUTION : Conception Réalisation
ARCHITECTE : PHILIPPE RUSSO ARCHITECTES
BUREAU D'ÉTUDES : ABSCIA
FILIALE IMPLIQUÉE : BYBAT GRAND OUEST
SURFACE : 1271 m²
COÛT DES TRAVAUX : 2,8 M €
DURÉE DES TRAVAUX : 13 mois (2014/2015)



SAINT-LAURENT DU MARONI - CHOG

TYPE DE CHANTIER : Neuf
DÉVOLUTION : Macro-lots
ARCHITECTE : BARBOSA VIVIER ARCHITECTES / BDM ARCHITECTES
BUREAU D'ÉTUDES : INGEROP
FILIALE IMPLIQUÉE : BYBAT CENTRE SUD-OUEST
SURFACE : 32 000 m²
COÛT DES TRAVAUX : 59 M €
DURÉE DES TRAVAUX : 36 mois (2014/2017)



LE QUESNOY - CH EXTENSION

TYPE DE CHANTIER : Neuf
DÉVOLUTION : Entreprise Générale
ARCHITECTE : ANAA ARCHITECTES
BUREAU D'ÉTUDES : MANING
FILIALE IMPLIQUÉE : BYBAT NORD-EST
SURFACE : 10 000 m²
COÛT DES TRAVAUX : 9,5 M €
DURÉE DES TRAVAUX : 31 mois (2015/2016)



CLAMART - HIA PERCY CENTRE DES GRANDS BRÛLÉS

TYPE DE CHANTIER : Neuf
DÉVOLUTION : Conception Réalisation
ARCHITECTE : ART & BUILD
BUREAU D'ÉTUDES : SETEC
FILIALE IMPLIQUÉE : BYBAT ÎLE-DE-FRANCE
SURFACE : 5 900 m²
COÛT DES TRAVAUX : 16,4 M €
DURÉE DES TRAVAUX : 31 mois (2015/2017)



FAYE L'ABESSE - CH NORD DEUX SÈVRES

TYPE DE CHANTIER : Neuf
DÉVOLUTION : Conception Réalisation
ARCHITECTE : GROUPE 6
BUREAU D'ÉTUDES : INGEROP
FILIALE IMPLIQUÉE : BYBAT GRAND OUEST
SURFACE : 27 000 m²
COÛT DES TRAVAUX : 52 M €
DURÉE DES TRAVAUX : 30 mois (2015/2018)



SÈTE - CH DU BASSIN DE THAU BLOCS OPÉRATOIRES

TYPE DE CHANTIER : Réhabilitation
DÉVOLUTION : Conception Réalisation
ARCHITECTE : SOHO ARCHITECTURE
BUREAU D'ÉTUDES : BETSO
FILIALE IMPLIQUÉE : BYBAT SUD-EST
SURFACE : 1 200 m²
COÛT DES TRAVAUX : 3,7 M €
DURÉE DES TRAVAUX : 18 mois (2017/2018)



BELLE-ÎLE-EN-MER - CH BELLE-ÎLE-EN-MER

TYPE DE CHANTIER : Neuf
DÉVOLUTION : Conception Réalisation
ARCHITECTE : ATELIER VICTOR CASTRO ARCHITECTE / ATELIER D'ARCHITECTURE FRANCIS BOYER
BUREAU D'ÉTUDES : OTEIS
FILIALE IMPLIQUÉE : BYBAT GRAND OUEST
SURFACE : 7700 m²
COÛT DES TRAVAUX : 18 M €
DURÉE DES TRAVAUX : 30 mois (2017/2019)



ROMANS-SUR-ISÈRE - HÔPITAUX DRÔME NORD PÔLE MÈRE ENFANT

TYPE DE CHANTIER : Neuf
DÉVOLUTION : Conception Réalisation
ARCHITECTE : MICHEL REMON & ASSOCIÉS
BUREAU D'ÉTUDES : ARTELIA GROUP
FILIALE IMPLIQUÉE : BYBAT SUD-EST
SURFACE : 5000 m²
COÛT DES TRAVAUX : 15,2 M €
DURÉE DES TRAVAUX : 18 mois (2017/2019)



THONVILLE - CHR DE METZ-THONVILLE PÔLE FEMME ENFANT DE L'HÔPITAL BEL-AIR

TYPE DE CHANTIER : Neuf
DÉVOLUTION : Conception Réalisation
ARCHITECTE : AGENCE VALENTINE RIEDER
BUREAU D'ÉTUDES : ARTELIA GROUP
FILIALE IMPLIQUÉE : BYBAT NORD-EST
SURFACE : 9500 m²
COÛT DES TRAVAUX : 23,7 M €
DURÉE DES TRAVAUX : 40 mois (2017/2020)



POISSY - CHI BÂTIMENT MÉDICO-TECHNIQUE

TYPE DE CHANTIER : Neuf
DÉVOLUTION : Conception Réalisation
ARCHITECTE : GROUPE 6
BUREAU D'ÉTUDES : GROUPE PROJEX / OTEIS
FILIALE IMPLIQUÉE : BYBAT ÎLE-DE-FRANCE
SURFACE : 19000 m²
COÛT DES TRAVAUX : 43,6 M €
DURÉE DES TRAVAUX : 20 mois (2017/2020)



MAUBEUGE - CH

TYPE DE CHANTIER : Neuf
DÉVOLUTION : Conception Réalisation
ARCHITECTE : BRUNET SAUNIER & ASSOCIÉS
BUREAU D'ÉTUDES : WSP France
FILIALE IMPLIQUÉE : BYBAT NORD-EST
SURFACE : 34000 m²
COÛT DES TRAVAUX : 75 M €
DURÉE DES TRAVAUX : 35 mois (2017/2020)



BREST - HÔPITAL D'INSTRUCTION DES ARMÉES CLERMONT TONNERRE RESTRUCTURATION SERVICE URGENCES

TYPE DE CHANTIER : Réhabilitation
DÉVOLUTION : Entreprise Générale
ARCHITECTE : ESID
BUREAU D'ÉTUDES : APAVE / TECHNISTRUCTURE
FILIALE IMPLIQUÉE : BYBAT GRAND OUEST
SURFACE : Nouvelles Urgences
COÛT DES TRAVAUX : 3,6 M €
DURÉE DES TRAVAUX : 25 mois (2018/2020)



**VILLEFRANCHE-SUR-SAÔNE - HÔPITAL
NORD OUEST**
PÔLE DE CONSULTATION

TYPE DE CHANTIER : Neuf
DÉVOLUTION : Conception Réalisation
ARCHITECTE : CRR ARCHITECTURE
BUREAU D'ÉTUDES : TEM PARTENERS
FILIALE IMPLIQUÉE : BYBAT SUD-EST
SURFACE : 5 900 m²
COÛT DES TRAVAUX : 14 M €
DURÉE DES TRAVAUX : 15 mois (2020/2021)



DOLE - CH LOUIS PASTEUR
NOUVEAU PLATEAU TECHNIQUE AMBULATOIRE

TYPE DE CHANTIER : Neuf
DÉVOLUTION : Conception Réalisation
ARCHITECTE : TLR ARCHITECTURE
BUREAU D'ÉTUDES : AEC INGÉNIERIE
FILIALE IMPLIQUÉE : BYBAT NORD-EST
SURFACE : 2 335 m²
COÛT DES TRAVAUX : 7,5 M €
DURÉE DES TRAVAUX : 37 mois (2021/2024)



GRASSE - CH
EXTENSION ET RÉHABILITATION DES PLATEAUX MÉDICO-TECHNIQUES

TYPE DE CHANTIER : Neuf / Réhabilitation
DÉVOLUTION : Conception Réalisation
ARCHITECTE : SOHO ARCHITECTURE
BUREAU D'ÉTUDES : EGIS
FILIALE IMPLIQUÉE : BYBAT SUD-EST
SURFACE : 3 530 m² en neuf et 4 650 m² en réhabilitation
COÛT DES TRAVAUX : 19 M €
DURÉE DES TRAVAUX : 38 mois (2022/2025)



ARGENTEUIL - CH VICTOR DUPOUY
NOUVEL HÔPITAL

TYPE DE CHANTIER : Neuf / Réhabilitation
DÉVOLUTION : Conception Réalisation
ARCHITECTE : BRUNET SAUNIER & ASSOCIÉS /
BASO ARCHITECTURES
BUREAU D'ÉTUDES : WSP FRANCE / EDEIS
FILIALE IMPLIQUÉE : BYBAT ÎLE-DE-FRANCE ET NORD-EST
SURFACE : 58 000 m² en neuf et 3 850 m² en réhabilitation
COÛT DES TRAVAUX : 212 M €
DURÉE DES TRAVAUX : 80 mois (2023/2030)



**ST HERBLAIN - INSTITUT
DE CANCÉROLOGIE DE L'OUEST**
EXTENSION

TYPE DE CHANTIER : Neuf
DÉVOLUTION : Conception Réalisation
ARCHITECTE : TLR ARCHITECTURE/ARCHITECTURE CHABENES & SCOTT
BUREAU D'ÉTUDES : OTEIS
FILIALE IMPLIQUÉE : BYBAT GRAND OUEST
SURFACE : 8 430 m²
COÛT DES TRAVAUX : 23,5 M €
DURÉE DES TRAVAUX : 24 mois (2024/2026)

STRUCTURES SANITAIRES

ÉTABLISSEMENTS DE SANTÉ PRIVÉS D'INTÉRÊTS COLLECTIFS

5 références



SURESNES - HÔPITAL FOCH

TYPE DE CHANTIER : Réhabilitation
DÉVOLUTION : Entreprise Générale
ARCHITECTE : GUIBERT ARCHITECTURE
BUREAU D'ÉTUDES : ARCHE INGÉNIERIE
FILIALE IMPLIQUÉE : BYBAT ÎLE-DE-FRANCE
SURFACE : Réfection cages escalier, ascenseurs, façade et amphithéâtre
COÛT DES TRAVAUX : 3,1 M €
DURÉE DES TRAVAUX : 14 mois (2010/2011)



NICE - CLINIQUE LES SOURCES

TYPE DE CHANTIER : Neuf
DÉVOLUTION : Macro-lots
ARCHITECTE : BIANCHERIE
BUREAU D'ÉTUDES : MICHEL NICOLAI SARL / CONSEIL PLUS INGÉNIERIE
FILIALE IMPLIQUÉE : BYBAT SUD-EST
SURFACE : 2 060 m²
COÛT DES TRAVAUX : 1,3 M €
DURÉE DES TRAVAUX : 22 mois (2010/2012)



PARIS XVIII - PÔLE MÉDICO-SOCIAL SAINTE-MARIE

TYPE DE CHANTIER : Neuf
DÉVOLUTION : Maco-lots
ARCHITECTE : LOUIS SOORS / ATELIER STROMBONI
BUREAU D'ÉTUDES : CTH INGÉNIERIE / AEDIS INGÉNIERIE
FILIALE IMPLIQUÉE : BYBAT ÎLE-DE-FRANCE
SURFACE : 17 700 m²
COÛT DES TRAVAUX : 10,9 M €
DURÉE DES TRAVAUX : 24 mois (2011/2013)



HAGUENAU - CLINIQUE SAINTE ODILE EXTENSION BLOCS OPÉRATOIRES

TYPE DE CHANTIER : Réhabilitation
DÉVOLUTION : Entreprise Générale
ARCHITECTE : CARE ARCHITECTE
BUREAU D'ÉTUDES : BEMING GROUPE
FILIALE IMPLIQUÉE : BYBAT NORD-EST
SURFACE : 4 nouveaux blocs opératoires et 3 réhabilités
COÛT DES TRAVAUX : 2 M €
DURÉE DES TRAVAUX : 8 mois (2015)



VILLEURBANE - MÉDIPÔLE MUTUALITÉ CAPIOPÔLE

TYPE DE CHANTIER : Neuf
DÉVOLUTION : Entreprise Générale
ARCHITECTE : SUD ARCHITECTES
BUREAU D'ÉTUDES : ARTELIA GROUP
FILIALE IMPLIQUÉE : BYBAT SUD-EST
SURFACE : 57 000 m²
COÛT DES TRAVAUX : 103 M €
DURÉE DES TRAVAUX : 37 mois (2015/2018)

STRUCTURES SANITAIRES

CLINIQUES

6 références



SAINT-MALO - CENTRE DE CONSULTATION RADIOLOGIE

TYPE DE CHANTIER : Neuf
DÉVOLUTION : Entreprise Générale
ARCHITECTE : BNR CLENET & BROSSET
BUREAU D'ÉTUDES : OTEIS
FILIALE IMPLIQUÉE : BYBAT GRAND OUEST
SURFACE : 1 738 m²
COÛT DES TRAVAUX : 2,7 M €
DURÉE DES TRAVAUX : 11 mois (2010/2011)



TRELAZE - CENTRE DE LA MAIN

TYPE DE CHANTIER : Neuf
DÉVOLUTION : Développement Immobilier
ARCHITECTE : LACROIX MIGNOT ARCHITECTE
BUREAU D'ÉTUDES : OTEIS
FILIALE IMPLIQUÉE : BYBAT ET LINKCITY GRAND OUEST
SURFACE : 3 650 m²
COÛT DES TRAVAUX : 5,3 M €
DURÉE DES TRAVAUX : 14 mois (2010/2011)



TRELAZE - CLINIQUE ST-JOSEPH EXTENSION

TYPE DE CHANTIER : Neuf
DÉVOLUTION : Développement Immobilier
ARCHITECTE : ROLLAND & ASSOCIÉS
BUREAU D'ÉTUDES : OTEIS
FILIALE IMPLIQUÉE : BYBAT ET LINKCITY GRAND OUEST
SURFACE : 2 200 m²
COÛT DES TRAVAUX : 3,7 M €
DURÉE DES TRAVAUX : 12 mois (2010/2011)



TRAPPES - HÔTEL PRIVÉ DE L'OUEST PARISIEN

TYPE DE CHANTIER : Neuf
DÉVOLUTION : Entreprise Générale
ARCHITECTE : VALERO GADAN ARCHITECTES & ASSOCIÉS
BUREAU D'ÉTUDES : EGIS
FILIALE IMPLIQUÉE : BYBAT ÎLE-DE-FRANCE
SURFACE : 4 326 m²
COÛT DES TRAVAUX : 7,2 M €
DURÉE DES TRAVAUX : 24 mois (2011/2013)



MARSEILLE - CLINIQUE MONTICELLI PROGRAMME IMMOBILIER ACOMPAGNEMENT

TYPE DE CHANTIER : Neuf
DÉVOLUTION : Développement Immobilier
ARCHITECTE : DIDIER ROGEON ARCHITECTE
BUREAU D'ÉTUDES : TPFI
FILIALE IMPLIQUÉE : BYBAT ET LINKCITY SUD-EST
SURFACE : 5 683 m²
COÛT DES TRAVAUX : 14,9 M €
DURÉE DES TRAVAUX : 20 mois (2014/2016)



ANJOU - CLINIQUE EXTENSION

TYPE DE CHANTIER : Neuf / Réhabilitation
DÉVOLUTION : Entreprise Générale
ARCHITECTE : ROLLAND & ASSOCIÉS
BUREAU D'ÉTUDES : TPPL
FILIALE IMPLIQUÉE : BYBAT GRAND OUEST
SURFACE : 4 370 m²
COÛT DES TRAVAUX : 8,1 M €
DURÉE DES TRAVAUX : 27 mois (2023/2025)

STRUCTURES SANITAIRES

ÉTABLISSEMENTS DE SOINS MÉDICAUX ET RÉADAPTATION

4 références



TRÉVOUX - CENTRE HOSPITALIER

TYPE DE CHANTIER : Réhabilitation
DÉVOLUTION : Entreprise Générale
ARCHITECTE : LES ATELIERS 4+
BUREAU D'ÉTUDES : HGM INGÉNIERIE
FILIALE IMPLIQUÉE : BYBAT SUD-EST
SURFACE : 1 570 m²
COÛT DES TRAVAUX : 3,2 M €
DURÉE DES TRAVAUX : 7 mois (2010/2011)



HAUTEVILLE - CH SSR

TYPE DE CHANTIER : Réhabilitation
DÉVOLUTION : Conception Réalisation
ARCHITECTE : METROPOLIS ARCHITECTES ASSOCIÉS
BUREAU D'ÉTUDES : SYNAPSE CONSTRUCTION
FILIALE IMPLIQUÉE : BYBAT SUD-EST
SURFACE : 80 lits
COÛT DES TRAVAUX : 4,5 M €
DURÉE DES TRAVAUX : 22 mois (2014/2016)



BOULOGNE - LES ABONDANCES USLD - SSR

TYPE DE CHANTIER : Réhabilitation
DÉVOLUTION : Conception Réalisation
ARCHITECTE : AMELLER DUBOIS & ASSOCIÉS
BUREAU D'ÉTUDES : ALTO INGÉNIERIE
FILIALE IMPLIQUÉE : BYBAT ÎLE-DE-FRANCE
SURFACE : 11 500 m²
COÛT DES TRAVAUX : 10,6 M €
DURÉE DES TRAVAUX : 29 mois (2014/2017)



SEYNOD - CH ANNECY SSR DU SEMNOZ

TYPE DE CHANTIER : Neuf
DÉVOLUTION : Conception Réalisation
ARCHITECTE : MICHEL BEAUVAIS & ASSOCIÉS
BUREAU D'ÉTUDES : WSP
FILIALE IMPLIQUÉE : BYBAT SUD-EST
SURFACE : 230 lits
COÛT DES TRAVAUX : 28,7 M €
DURÉE DES TRAVAUX : 24 mois (2017/2019)

STRUCTURES SANITAIRES

ÉTABLISSEMENTS OU SERVICES PSYCHIATRIQUES

6 références



MARSEILLE - CH ÉDOUARD TOULOUSE

TYPE DE CHANTIER : Neuf
DÉVOLUTION : Entreprise Générale
ARCHITECTE : BENOIT BONNIER - ARCHITECTES & ASSOCIÉS
BUREAU D'ÉTUDES : AD21 INGÉNIEURIE
FILIALE IMPLIQUÉE : BYBAT SUD-EST
SURFACE : 3 264 m²
COÛT DES TRAVAUX : 6,6 M €
DURÉE DES TRAVAUX : 21 mois (2009/2011)



ST-ÉTIENNE DU ROUVRAY UNITÉ POUR MALADE DIFFICILE

TYPE DE CHANTIER : Neuf
DÉVOLUTION : Conception Réalisation
ARCHITECTE : AGENCE DUNET / ARCHICITE
BUREAU D'ÉTUDES : SAUNIER & ASSOCIÉS
FILIALE IMPLIQUÉE : BYBAT GRAND OUEST
SURFACE : 4 088 m²
COÛT DES TRAVAUX : 9,5 M €
DURÉE DES TRAVAUX : 19 mois (2010/2011)



LES DAMPS - CLINIQUE PSYCHIATRIQUE

TYPE DE CHANTIER : Neuf
DÉVOLUTION : Entreprise Générale
ARCHITECTE : RUSSO ARCHITECTES
BUREAU D'ÉTUDES : GEODIS
FILIALE IMPLIQUÉE : BYBAT GRAND OUEST
SURFACE : 5 903 m²
COÛT DES TRAVAUX : 9,2 M €
DURÉE DES TRAVAUX : 19 mois (2010/2011)



SAINT-RÉMY - AHFBC UNITÉ D'HOSPITALISATION SOUS CONTRAINTE

TYPE DE CHANTIER : Neuf
DÉVOLUTION : Conception Réalisation
ARCHITECTE : TRINH ET LAUDAT ARCHITECTES
BUREAU D'ÉTUDES : BEA/ METZ INGÉNIEURIE
FILIALE IMPLIQUÉE : BYBAT NORD-EST
SURFACE : 32 lits
COÛT DES TRAVAUX : 6,3 M €
DURÉE DES TRAVAUX : 22 mois (2015/2016)



LE PUY-EN-VELAY - EHPAD PSY ST-MARIE

TYPE DE CHANTIER : Neuf
DÉVOLUTION : Conception Réalisation
ARCHITECTE : GARBIT & BLONDEAU ARCHITECTE
BUREAU D'ÉTUDES : BETALM
FILIALE IMPLIQUÉE : BYBAT SUD-EST
SURFACE : 4 210 m²
COÛT DES TRAVAUX : 6,3 M €
DURÉE DES TRAVAUX : 20 mois (2019/2021)



TOURS - NOUVEL HÔPITAL PSYCHIATRIQUE TROUSSEAU

TYPE DE CHANTIER : Neuf
DÉVOLUTION : Conception Réalisation
ARCHITECTE : SEXTANT ARCHITECTURE
BUREAU D'ÉTUDES : ARTELIA GROUP
FILIALE IMPLIQUÉE : BYBAT CENTRE SUD-OUEST
SURFACE : 12 834 m²
COÛT DES TRAVAUX : 31 M €
DURÉE DES TRAVAUX : 36 mois (2023/2026)

STRUCTURES MÉDICO-SOCIALES

ÉTABLISSEMENTS POUR PERSONNES ÂGÉES

66 références



GAMACHES - EHPAD LES TROIS RIVES

TYPE DE CHANTIER : Neuf
DÉVOLUTION : Développement Immobilier
ARCHITECTE : BUREAU 112
FILIALE IMPLIQUÉE : BYBAT ET LINKCITY GRAND OUEST
SURFACE : 4 100 m² pour 80 lits dont 24 alzheimer
COÛT DES TRAVAUX : 6,4 M €
DURÉE DES TRAVAUX : 15 mois (2010/2011)
PROPRIÉTAIRE : KORIAN
UTILISATEUR : KORIAN



AGDE - EHPAD VILLA CLEMENTIA

TYPE DE CHANTIER : Neuf
DÉVOLUTION : Entreprise Générale
ARCHITECTE : ATELIER PATRICE GENET
BUREAU D'ÉTUDES : LORCA / VERDA
FILIALE IMPLIQUÉE : BYBAT SUD-EST
SURFACE : 3 957 m² pour 60 lits dont 24 en UHR
COÛT DES TRAVAUX : 5,4 M €
DURÉE DES TRAVAUX : 16 mois (2010/2011)
PROPRIÉTAIRE : HÉRAULT HABITAT
UTILISATEUR : LA MUTUELLE NATIONALE DU BIEN VIEILLIR



MONTAGNAC - EHPAD L'OUSTALET

TYPE DE CHANTIER : Neuf / Réhabilitation
DÉVOLUTION : Entreprise Générale
ARCHITECTE : ATELIER PATRICE GENET
BUREAU D'ÉTUDES : LORCA / VERDA
FILIALE IMPLIQUÉE : BYBAT SUD-EST
SURFACE : 28 chambres neuves et 29 en réhabilitation
COÛT DES TRAVAUX : 3,3 M €
DURÉE DES TRAVAUX : 13 mois (2010/2011)
PROPRIÉTAIRE : CCAS MONTAGNAC
UTILISATEUR : GROUPE ACCPA



BOULOGNE - EHPAD RÉSIDENCE LE CORBUSIER

TYPE DE CHANTIER : Neuf
DÉVOLUTION : Entreprise Générale
ARCHITECTE : AMROUCHE & HERBIN
BUREAU D'ÉTUDES : VIVREA
FILIALE IMPLIQUÉE : BYBAT ÎLE-DE-FRANCE
SURFACE : 5 252 m² pour 110 lits
COÛT DES TRAVAUX : 10,6 M €
DURÉE DES TRAVAUX : 13 mois (2010/2011)
PROPRIÉTAIRE : SARL REINE BELLEVUE
UTILISATEUR : EMEIS



LA TALAUDIÈRE - FOYER DES ROSES

TYPE DE CHANTIER : Neuf
DÉVOLUTION : Développement Immobilier
ARCHITECTE : DOMINIQUE BERGER
BUREAU D'ÉTUDES : SOCOTEC / SIC INFRASTRUCTURE 42
FILIALE IMPLIQUÉE : BYBAT ET LINKCITY SUD-EST
SURFACE : 4 985 m² pour 104 lits et 3 alzheimer
COÛT DES TRAVAUX : 10,1 M €
DURÉE DES TRAVAUX : 16 mois (2010/2012)
PROPRIÉTAIRE : ASSOCIATION NOTRE DAME DU FOYER
UTILISATEUR : EHPAD MARIE ROMIER



COMPIÈGNE - EHPAD SAINT JOSEPH

TYPE DE CHANTIER : Réhabilitation
DÉVOLUTION : Conception réalisation
ARCHITECTE : RUSSO, PHILIPPE BONNIER GLACHANT ARCHITECTES
BUREAU D'ÉTUDES : EGIS
FILIALE IMPLIQUÉE : BYBAT GRAND OUEST
SURFACE : 4 053 m² pour 75 lits dont 15 lits d'UHR
COÛT DES TRAVAUX : 12 M €
DURÉE DES TRAVAUX : 21 mois (2010/2012)
PROPRIÉTAIRE : CH COMPIÈGNE
UTILISATEUR : CH COMPIÈGNE



YVETOT - EHPAD DU CH

TYPE DE CHANTIER : Neuf
DÉVOLUTION : Conception Réalisation
ARCHITECTE : ARTEFACT ARCHITECTURE URBANISME
BUREAU D'ÉTUDES : SNC LAVALIN
FILIALE IMPLIQUÉE : BYBAT GRAND OUEST
SURFACE : 162 lits et 105 places de parking
COÛT DES TRAVAUX : 15,7 M €
DURÉE DES TRAVAUX : 16 mois (2010/2012)
PROPRIÉTAIRE : CH YVETOT
UTILISATEUR : CH YVETOT



FLEURY-SUR-ORNE - EHPAD LE FLORILÈGE

TYPE DE CHANTIER : Neuf
DÉVOLUTION : Entreprise Générale
ARCHITECTE : DUBOIS GERARD
BUREAU D'ÉTUDES : DELTA FLUIDES
FILIALE IMPLIQUÉE : BYBAT GRAND OUEST
SURFACE : 48 lits
COÛT DES TRAVAUX : 4 M €
DURÉE DES TRAVAUX : 18 mois (2010/2012)
PROPRIÉTAIRE : SAS LE FLORILÈGE
UTILISATEUR : SAS LE FLORILÈGE



TALANT - EHPAD ROBERT GRANDJEAN

TYPE DE CHANTIER : Neuf
DÉVOLUTION : Développement Immobilier
ARCHITECTE : BLASER ET SCHOTT
FILIALE IMPLIQUÉE : BYBAT ET LINKCITY NORD-EST
SURFACE : 2 crèches / 1 EHPAD de 78 lits et 22 logements senior
COÛT DES TRAVAUX : 8,8 M €
DURÉE DES TRAVAUX : 30 mois (2010/2013)
PROPRIÉTAIRE : ORVITIS
UTILISATEUR : MUTUALITÉ FRANÇAISE



RUGLES - EHPAD LA RISLE

TYPE DE CHANTIER : Neuf
DÉVOLUTION : Entreprise Générale
ARCHITECTE : ARTEFACT ARCHITECTURE URBANISME
BUREAU D'ÉTUDES : ABCSCIA INGÉNIÉRIE
FILIALE IMPLIQUÉE : BYBAT GRAND OUEST
SURFACE : 2 910 m² pour 44 lits
COÛT DES TRAVAUX : 3 M €
DURÉE DES TRAVAUX : 13 mois (2011/2012)
PROPRIÉTAIRE : SCI EPHAD RUGLES
UTILISATEUR : KORIAN



SAINT-NAZAIRE - EPHAD HEOL

TYPE DE CHANTIER : Neuf
DÉVOLUTION : Développement Immobilier
ARCHITECTE : ROCHETEAU SAILLARD ARCHITECTES
BUREAU D'ÉTUDES : OCEANIS INGÉNIÉRIE
FILIALE IMPLIQUÉE : BYBAT ET LINKCITY GRAND OUEST
SURFACE : 4812 m² pour 84 lits dont 28 lits alzheimer
COÛT DES TRAVAUX : 6,7 M €
DURÉE DES TRAVAUX : 17 mois (2011/2012)
PROPRIÉTAIRE : CISM RÉSIDENCES LOCATIVES
UTILISATEUR : FONDATION PARTAGE ET VIE



CHALON-SUR-SAÛNE -EHPAD BOIS DE MENUSE

TYPE DE CHANTIER : Neuf
DÉVOLUTION : Partenariat Public Privé (BEH)
ARCHITECTE : BEAL ET GRANJON
BUREAU D'ÉTUDES : INGEROP
FILIALE IMPLIQUÉE : BYBAT SUD-EST
SURFACE : 5 727 m² pour 90 lits
COÛT DES TRAVAUX : 9,9 M €
DURÉE DES TRAVAUX : 16 mois (2011/2012)
PROPRIÉTAIRE : GENECOMI
UTILISATEUR : CH WILLIAM MOREY



ST-RÉMY - EHPAD DU CH WILLIAM MOREY

TYPE DE CHANTIER : Neuf
DÉVOLUTION : Partenariat Public Privé (BEH)
ARCHITECTE : BEAL ET GRANJON
BUREAU D'ÉTUDES : INGEROP
FILIALE IMPLIQUÉE : BYBAT SUD-EST
SURFACE : 9 932 m² pour 180 lits
COÛT DES TRAVAUX : 16,6 M €
DURÉE DES TRAVAUX : 16 mois (2011/2012)
PROPRIÉTAIRE : GENECOMI
UTILISATEUR : CH WILLIAM MOREY



BOBIGNY - EHPAD LE CLOS DES PEUPLIERS

TYPE DE CHANTIER : Neuf
DÉVOLUTION : Développement Immobilier
ARCHITECTE : ARKOSE ARCHITECTES
BUREAU D'ÉTUDES : ALIENOR INGÉNIERIE
FILIALE IMPLIQUÉE : BYBAT ET LINKCITY ÎLE-DE-FRANCE
SURFACE : 5 150 m² pour 90 lits
COÛT DES TRAVAUX : 8 M €
DURÉE DES TRAVAUX : 18 mois (2011/2012)
PROPRIÉTAIRE : CMPR DE BOBIGNY
UTILISATEUR : EMEIS



FOUG - EHPAD DE FOUG

TYPE DE CHANTIER : Neuf
DÉVOLUTION : Entreprise Générale
ARCHITECTE : ATELIER DU REMPART
BUREAU D'ÉTUDES : OTE INGÉNIERIE
FILIALE IMPLIQUÉE : BYBAT NORD-EST
SURFACE : 5 020 m² pour 80 lits dont 12 alzheimer
COÛT DES TRAVAUX : 7 M €
DURÉE DES TRAVAUX : 15 mois (2011/2012)
PROPRIÉTAIRE : OHS DE MEURTHE ET MOSELLE
UTILISATEUR : ASSOCIATION AVAD



GARCHES - EHPAD LA VILLA D'ÉPIDAURE

TYPE DE CHANTIER : Réhabilitation
DÉVOLUTION : Entreprise Générale
ARCHITECTE : AGENCE DURIS DELFOSSE ARCHITECTURE
BUREAU D'ÉTUDES : BETOM INGÉNIERIE
FILIALE IMPLIQUÉE : BYBAT ÎLE-DE-FRANCE
SURFACE : 4 050 m² pour 87 lits
COÛT DES TRAVAUX : 3,6 M €
DURÉE DES TRAVAUX : 14 mois (2011/2013)
PROPRIÉTAIRE : MEDICA FONCIÈRE
UTILISATEUR : LNA SANTÉ



GARCHES - EHPAD DE L'EMPEREUR

TYPE DE CHANTIER : Réhabilitation
DÉVOLUTION : Développement Immobilier
ARCHITECTE : ATELIER ARCHITECTURE WASHINGTON / ARTHUIS & PETIT
BUREAU D'ÉTUDES : RBI
FILIALE IMPLIQUÉE : BYBAT ET LINKCITY ÎLE-DE-FRANCE
SURFACE : 123 lits alzheimer
COÛT DES TRAVAUX : 12,7 M €
DURÉE DES TRAVAUX : 28 mois (2011/2013)
PROPRIÉTAIRE : GDP VENDÔME
UTILISATEUR : DOMUS VI



LEZOUX - EHPAD MON REPOS

TYPE DE CHANTIER : Réhabilitation
DÉVOLUTION : Entreprise Générale
ARCHITECTE : A.D QUATIO / BOSLOUP ARCHITECTE
BUREAU D'ÉTUDES : SOCOTEC / ITC INGÉNIERIE
FILIALE IMPLIQUÉE : BYBAT SUD-EST
SURFACE : 72 lits
COÛT DES TRAVAUX : 5,3 M €
DURÉE DES TRAVAUX : 30 mois (2011/2014)
PROPRIÉTAIRE : EHPAD MON REPOS LEZOUX
UTILISATEUR : EHPAD MON REPOS LEZOUX



ANGERS - EHPAD BEL ACCUEIL

TYPE DE CHANTIER : Réhabilitation
DÉVOLUTION : Entreprise Générale
ARCHITECTE : CRESPIY AUMONT ARCHITECTE
BUREAU D'ÉTUDES : OTEIS
FILIALE IMPLIQUÉE : BYBAT GRAND OUEST
SURFACE : 2 128 m²
COÛT DES TRAVAUX : 2,9 M €
DURÉE DES TRAVAUX : 11 mois (2012/2013)
PROPRIÉTAIRE : MUTUALITÉ FRANÇAISE ANJOU MAYENNE
UTILISATEUR : MUTUALITÉ FRANÇAISE ANJOU MAYENNE



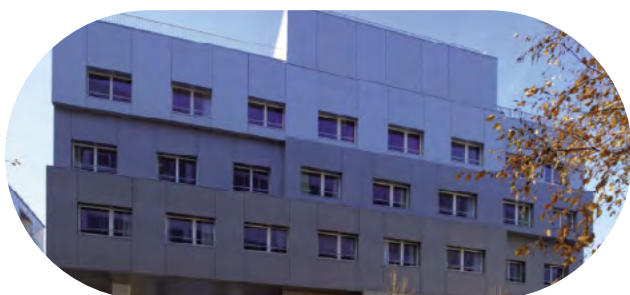
ALENÇON - EHPAD CHARLES AVELINE

TYPE DE CHANTIER : Neuf
DÉVOLUTION : Développement Immobilier
ARCHITECTE : BUREAU 112
BUREAU D'ÉTUDES : OTEIS
FILIALE IMPLIQUÉE : BYBAT ET LINKCITY GRAND OUEST
SURFACE : 4 434 m² pour 83 chambres
COÛT DES TRAVAUX : 7,8 M €
DURÉE DES TRAVAUX : 18 mois (2012/2013)
PROPRIÉTAIRE : CCAS ALENCON
UTILISATEUR : CCAS ALENCON



MONTIVILLIERS - EHPAD LA BELLE ÉTOILE

TYPE DE CHANTIER : Neuf
DÉVOLUTION : Entreprise Générale
ARCHITECTE : ATELIER FERET & FRECHON
BUREAU D'ÉTUDES : SICRE SAS / SOGETI INGÉNIERIE
FILIALE IMPLIQUÉE : BYBAT GRAND OUEST
SURFACE : 81 lits
COÛT DES TRAVAUX : 5,6 M €
DURÉE DES TRAVAUX : 18 mois (2012/2013)
PROPRIÉTAIRE : MAISON DE RETRAITE DU DOCTEUR CHEVALIER
UTILISATEUR : MAISON DE RETRAITE DU DOCTEUR CHEVALIER



COLOMBES - EHPAD L'IMPÉRIAL

TYPE DE CHANTIER : Neuf
DÉVOLUTION : Développement Immobilier
ARCHITECTE : TVK ARCHITECTES
BUREAU D'ÉTUDES : ALTO INGÉNIERIE / CEBA
FILIALE IMPLIQUÉE : BYBAT ET LINKCITY ÎLE-DE-FRANCE
SURFACE : 6 165 m² pour 125 lits
COÛT DES TRAVAUX : 13 M €
DURÉE DES TRAVAUX : 13 mois (2012/2013)
PROPRIÉTAIRE : KORIAN
UTILISATEUR : KORIAN



PORTET-SUR-GARONNE - EHPAD DE L'AUTA

TYPE DE CHANTIER : Réhabilitation
DÉVOLUTION : Entreprise Générale
ARCHITECTE : LUC WILLIAUME ARCHITECTE
BUREAU D'ÉTUDES : GAMA INGÉNIERIE
FILIALE IMPLIQUÉE : BYBAT CENTRE SUD-OUEST
SURFACE : 1 023 m² réhabilités
COÛT DES TRAVAUX : 1,2 M €
DURÉE DES TRAVAUX : 13 mois (2012/2013)
PROPRIÉTAIRE : EDENIS
UTILISATEUR : EDENIS



ST-MESMIN - EHPAD LA CHAPELLE

TYPE DE CHANTIER : Neuf
DÉVOLUTION : Entreprise Générale
ARCHITECTE : GUY DIFFTOT ARCHITECTES
BUREAU D'ÉTUDES : BEFL / GT2E
FILIALE IMPLIQUÉE : BYBAT CENTRE SUD-OUEST
SURFACE : 3 695 m² pour 88 lits
COÛT DES TRAVAUX : 5,8 M €
DURÉE DES TRAVAUX : 12 mois (2012/2013)
PROPRIÉTAIRE : KORIAN
UTILISATEUR : KORIAN



CERGY-LE-HAUT - EHPAD LE MENHIR

TYPE DE CHANTIER : Réhabilitation
DÉVOLUTION : Entreprise Générale
ARCHITECTE : ATELIER 2A PLUS
BUREAU D'ÉTUDES : 7 CONCEPT
FILIALE IMPLIQUÉE : BYBAT ÎLE-DE-FRANCE
SURFACE : 99 lits
COÛT DES TRAVAUX : 5,4 M €
DURÉE DES TRAVAUX : 33 mois (2012/2014)
PROPRIÉTAIRE : ANTIN RÉSIDENCE
UTILISATEUR : GROUPE ACPPA



CHÂTEAU-RENAUD - EHPAD VAL DE BRENNE

TYPE DE CHANTIER : Neuf
DÉVOLUTION : Macro-lots
ARCHITECTE : AGENCE D'ARCHITECTURE ET D'URBANISME
 WILLIAM GOHIER
BUREAU D'ÉTUDES : OTEIS
FILIALE IMPLIQUÉE : BYBAT CENTRE SUD-OUEST
SURFACE : 9 693 m²
COÛT DES TRAVAUX : 9,2 M €
DURÉE DES TRAVAUX : 32 mois (2012/2014)
PROPRIÉTAIRE : CHIC AMBOIS CHÂTEAU-RENAUD
UTILISATEUR : CHIC AMBOIS CHÂTEAU-RENAUD



CRÉCY-EN-PONTHIEU - EHPAD LA FORÊT

TYPE DE CHANTIER : Neuf
DÉVOLUTION : Entreprise Générale
ARCHITECTE : AGENCE GORDANA GAZZOLA
BUREAU D'ÉTUDES : ASCIA INGÉNIERIE
FILIALE IMPLIQUÉE : BYBAT GRAND OUEST
SURFACE : 2 942 m² neuf et 831 m² réhabilitation
COÛT DES TRAVAUX : 3,8 M €
DURÉE DES TRAVAUX : 25 mois (2012/2014)
PROPRIÉTAIRE : MAISON DE RETRAITE LA FORÊT
UTILISATEUR : MAISON DE RETRAITE LA FORÊT



SAINT-NAZAIRE - EPHAD WALDECK GALATHEA

TYPE DE CHANTIER : Neuf
DÉVOLUTION : Développement Immobilier
ARCHITECTE : TOPOS ARCHITECTURE
BUREAU D'ÉTUDES : OTEIS
FILIALE IMPLIQUÉE : BYBAT ET LINKCITY GRAND OUEST
SURFACE : 84 chambres et 28 lits alzheimer
COÛT DES TRAVAUX : 9 M €
DURÉE DES TRAVAUX : 26 mois (2012/2014)
PROPRIÉTAIRE : PROMO ACCUEIL
UTILISATEUR : FONDATION PARTAGE ET VIE



AUBERVILLIERS - EHPAD LES INTEMPORELLES

TYPE DE CHANTIER : Neuf
DÉVOLUTION : Développement Immobilier
ARCHITECTE : AUP ARCHITECTE
BUREAU D'ÉTUDES : S2T INGÉNIERIE / BINOME
FILIALE IMPLIQUÉE : BYBAT ET LINKCITY ÎLE-DE-FRANCE
SURFACE : 100 lits
COÛT DES TRAVAUX : 13,3 M €
DURÉE DES TRAVAUX : 21 mois (2012/2014)
PROPRIÉTAIRE : DOMUSVI
UTILISATEUR : DOMUSVI



LAMBERSART - EHPAD SOLEIL D'AUTOMNE

TYPE DE CHANTIER : Neuf
DÉVOLUTION : Entreprise Générale
ARCHITECTE : ATLANTE ARCHITECTURE
BUREAU D'ÉTUDES : COGECI
FILIALE IMPLIQUÉE : BYBAT NORD-EST
SURFACE : 4 612 m² pour 66 lits
COÛT DES TRAVAUX : 8,3 M €
DURÉE DES TRAVAUX : 14 mois (2013/2014)
PROPRIÉTAIRE : LOGIS METROPOLE
UTILISATEUR : ASSOCIATION AG2S



SAINT-JUST-EN-CHAUSSÉE - EHPAD LA MAISON DES ACCACIAS

TYPE DE CHANTIER : Neuf
DÉVOLUTION : Entreprise Générale
ARCHITECTE : GOUJON ARCHITECTURE
BUREAU D'ÉTUDES : DEKRA
FILIALE IMPLIQUÉE : BYBAT GRAND OUEST
SURFACE : 82 chambres
COÛT DES TRAVAUX : 6,5 M €
DURÉE DES TRAVAUX : 16 mois (2013/2014)
PROPRIÉTAIRE : ADEF RÉSIDENCE
UTILISATEUR : LES DIACONESSES DE REUILLY



LA-FERTÉ-SOUS-JOUARRE - EHPAD LA MEULIÈRE DE LA MARNE

TYPE DE CHANTIER : Neuf
DÉVOLUTION : Entreprise Générale
ARCHITECTE : BDVA ARCHITECTES
BUREAU D'ÉTUDES : BETOM Ingénierie
FILIALE IMPLIQUÉE : BYBAT ÎLE-DE-FRANCE
SURFACE : 6 400 m² pour 125 lits
COÛT DES TRAVAUX : 10 M €
DURÉE DES TRAVAUX : 19 mois (2013/2014)
PROPRIÉTAIRE : NF77
UTILISATEUR : LNA SANTÉ



MARSEILLE - EHPAD RÉPUBLIQUE-DAMES

TYPE DE CHANTIER : Neuf
DÉVOLUTION : Développement Immobilier
ARCHITECTE : JEAN LUC ROLLAND
BUREAU D'ÉTUDES : GARCIA INGÉNIERIE
FILIALE IMPLIQUÉE : BYBAT ET LINKCITY SUD-EST
SURFACE : 85 lits / bureau de 8000 m² / PASA de 14 places/ 12 logements
COÛT DES TRAVAUX : 37 M €
DURÉE DES TRAVAUX : 24 mois (2013/2015)
PROPRIÉTAIRE : GDP VENDÔME
UTILISATEUR : COLISÉE



BREST - EHPAD KER LEVENEZ

TYPE DE CHANTIER : Neuf
DÉVOLUTION : Conception Réalisation
ARCHITECTE : VILLETTE - HALET ARCHITECTES
BUREAU D'ÉTUDES : IDEA INGÉNIERIE
FILIALE IMPLIQUÉE : BYBAT GRAND OUEST
SURFACE : 156 lits
COÛT DES TRAVAUX : 9,7 M €
DURÉE DES TRAVAUX : 36 mois (2013/2016)
PROPRIÉTAIRE : BREST METROPOLE HABITAT
UTILISATEUR : CCAS DE BREST



PARIS XVIII - EHPAD ORNANO

TYPE DE CHANTIER : Réhabilitation
DÉVOLUTION : Développement Immobilier
ARCHITECTE : ATELIER SERGE HOFFMANN
BUREAU D'ÉTUDES : CETBA INGÉNIERIE
FILIALE IMPLIQUÉE : BYBAT ET LINKCITY ÎLE-DE-FRANCE
SURFACE : 5 360 m² pour 130 lits et 73 places de parking
COÛT DES TRAVAUX : 20,6 M €
DURÉE DES TRAVAUX : 33 mois (2013/2016)
PROPRIÉTAIRE : SPPICAV
UTILISATEUR : DOMUSVI



PARIS XV - HÔPITAL SAINT-MICHEL

TYPE DE CHANTIER : Neuf
DÉVOLUTION : Entreprise Générale
ARCHITECTE : GAËTAN LE PENHUEL ARCHITECTES / LAURENT NIGET / LECLERCQ ASSOCIÉS
BUREAU D'ÉTUDES : EGIS
FILIALE IMPLIQUÉE : BYBAT ÎLE-DE-FRANCE
SURFACE : 31 000 m² dont 16 000 m² en EMS
COÛT DES TRAVAUX : 61,6 M €
DURÉE DES TRAVAUX : 33 mois (2013/2016)



TRÉVOUX - CH BÂTIMENT CANTOU EHPAD USLD

TYPE DE CHANTIER : Neuf
DÉVOLUTION : Conception Réalisation
ARCHITECTE : MEGARD ARCHITECTE
BUREAU D'ÉTUDES : AUBERGER ET FAVRE / CONFLUENCES
FILIALE IMPLIQUÉE : BYBAT SUD-EST
SURFACE : 2 626 m² pour 54 lits
COÛT DES TRAVAUX : 4 M €
DURÉE DES TRAVAUX : 18 mois (2014/2015)
PROPRIÉTAIRE : CENTRE HOSPITALIER DE TREVOUX
UTILISATEUR : CENTRE HOSPITALIER DE TREVOUX



ST-MALO - EHPAD PLESSIS PONT PINEL

TYPE DE CHANTIER : Neuf
DÉVOLUTION : Entreprise Générale
ARCHITECTE : L'ATELIER ARCHITECTES ET INGÉNIERIES
BUREAU D'ÉTUDES : EGIS
FILIALE IMPLIQUÉE : BYBAT GRAND OUEST
SURFACE : 2 750 m² pour 48 lits dont 12 d'UHR
COÛT DES TRAVAUX : 4,4 M €
DURÉE DES TRAVAUX : 15 mois (2014/2015)
PROPRIÉTAIRE : EHD
UTILISATEUR : EHD



MONTARGIS - EHPAD NOTRE FOYER

TYPE DE CHANTIER : Neuf
DÉVOLUTION : Macro-lots
ARCHITECTE : AC3 CROPIER ARCHITECTURE
BUREAU D'ÉTUDES : TECO / ICT / SJA INGÉNIERIE
FILIALE IMPLIQUÉE : BYBAT CENTRE SUD-OUEST
SURFACE : 110 lits
COÛT DES TRAVAUX : 9 M €
DURÉE DES TRAVAUX : 22 mois (2014/2016)
PROPRIÉTAIRE : VALLOIRE HABITAT
UTILISATEUR : EHPAD NOTRE FOYER



SAINT-ÉTIENNE - EHPAD LA SARRAZINIÈRE

TYPE DE CHANTIER : Réhabilitation
DÉVOLUTION : Entreprise Générale
ARCHITECTE : RUEL AGENCE D'ARCHITECTURE
BUREAU D'ÉTUDES : GUIVIBAT INGÉNIERIE
FILIALE IMPLIQUÉE : BYBAT SUD-EST
SURFACE : 7 936 m² pour 148 lits
COÛT DES TRAVAUX : 9,3 M €
DURÉE DES TRAVAUX : 49 mois (2014/2018)
PROPRIÉTAIRE : GEPRIF SOCIAL
UTILISATEUR : ARMÉE DU SALUT



ST-THEGONNEC - EPHAD SAINTE-BERNADETTE

TYPE DE CHANTIER : Rénovation extension
DÉVOLUTION : Développement Immobilier
ARCHITECTE : AGENCE D'ARCHITECTURE ET D'URBANISME
WILLIAM GOHIER
BUREAU D'ÉTUDES : OTEIS
FILIALE IMPLIQUÉE : BYBAT ET LINKCITY GRAND OUEST
SURFACE : 110 lits
COÛT DES TRAVAUX : 4,6 M €
DURÉE DES TRAVAUX : 22 mois (2015/2017)
PROPRIÉTAIRE : ASSOCIATION STE-BERNADETTE
UTILISATEUR : ASSOCIATION STE-BERNADETTE



LA POMMERAYE - EHPAD FRANCOISE D'ANDIGNE

TYPE DE CHANTIER : Neuf
DÉVOLUTION : Développement Immobilier
ARCHITECTE : FRÉDÉRIC ROLLAND & ASSOCIÉS
BUREAU D'ÉTUDES : ALBDO INGÉNIERIE
FILIALE IMPLIQUÉE : BYBAT ET LINKCITY SUD-EST
SURFACE : 7 123 m² pour 127 lits et places
COÛT DES TRAVAUX : 11,8 M €
DURÉE DES TRAVAUX : 28 mois (2015/2017)
PROPRIÉTAIRE : ASSOCIATION FRANÇOISE D'ANDIGNE
UTILISATEUR : ASSOCIATION FRANÇOISE D'ANDIGNE



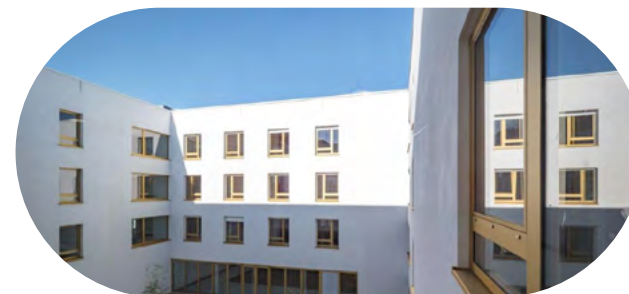
VIROFLAY - EHPAD LA SOURCE

TYPE DE CHANTIER : Neuf
DÉVOLUTION : Développement Immobilier
ARCHITECTE : KWEKEM / SYNTHÈSE ARCHITECTURE
BUREAU D'ÉTUDES : SYNTHÈSE INGÉNIERIE / KER EXPERT / GALEOS
FILIALE IMPLIQUÉE : BYBAT ET LINKCITY ÎLE-DE-FRANCE
SURFACE : 84 lits et 88 logements
COÛT DES TRAVAUX : 18,9 M €
DURÉE DES TRAVAUX : 25 mois (2015/2017)
PROPRIÉTAIRE : OGIF
UTILISATEUR : FONDATION COS



NANTES - EHPAD RENOIR

TYPE DE CHANTIER : Neuf
DÉVOLUTION : Conception Réalisation
ARCHITECTE : MXC ARCHITECTES
BUREAU D'ÉTUDES : ECODIAG
FILIALE IMPLIQUÉE : BYBAT GRAND OUEST
SURFACE : 82 chambres
COÛT DES TRAVAUX : 12,1 M €
DURÉE DES TRAVAUX : 19 mois (2015/2017)
PROPRIÉTAIRE : NANTES MÉTROPOLE HABITAT
UTILISATEUR : CCAS NANTES



DIEPPE - EHPAD CHÂTEAU MICHEL

TYPE DE CHANTIER : Neuf
DÉVOLUTION : Conception Réalisation
ARCHITECTE : AZ ARCHITECTURE
BUREAU D'ÉTUDES : ICEGEM
FILIALE IMPLIQUÉE : BYBAT GRAND OUEST
SURFACE : 9 023 m² pour 164 lits
COÛT DES TRAVAUX : 12,9 M €
DURÉE DES TRAVAUX : 24 mois (2015/2017)
PROPRIÉTAIRE : CH DE DIEPPE
UTILISATEUR : CH DE DIEPPE



MIRAMAS - EHPAD LES JARDINS FLEURIS

TYPE DE CHANTIER : Neuf
DÉVOLUTION : Conception Réalisation
ARCHITECTE : GUENET ARCHITECTES / P2HB
BUREAU D'ÉTUDES : QUADRIPLUS GROUPE
FILIALE IMPLIQUÉE : BYBAT SUD-EST
SURFACE : 3 408 m²
COÛT DES TRAVAUX : 9,5 M €
DURÉE DES TRAVAUX : 16 mois (2015/2017)
PROPRIÉTAIRE : GROUPE ENTRAIDE
UTILISATEUR : GROUPE ENTRAIDE



MONTIGNY-LE-BRETONNEUX - EHPAD CHÂTEAU DE LA COULDRE

TYPE DE CHANTIER : Neuf
DÉVOLUTION : Entreprise Générale
ARCHITECTE : AGENCE AMOYAL ARCHITECTURE
BUREAU D'ÉTUDES : EXATEC IMMOBILIER
FILIALE IMPLIQUÉE : BYBAT ÎLE-DE-FRANCE
SURFACE : 88 lits et 82 appartements
COÛT DES TRAVAUX : 7,7 M €
DURÉE DES TRAVAUX : 19 mois (2016/2017)
PROPRIÉTAIRE : KORIAN
UTILISATEUR : KORIAN



ÉQUEMAUVILLE - EHPAD DE LA CÔTE FLEURIE

TYPE DE CHANTIER : Neuf
DÉVOLUTION : Entreprise Générale
ARCHITECTE : JANIAUD ARCHITECTE
BUREAU D'ÉTUDES : EGIS
FILIALE IMPLIQUÉE : BYBAT GRAND OUEST
SURFACE : 8 200 m² pour 155 lits
COÛT DES TRAVAUX : 10,7 M €
DURÉE DES TRAVAUX : 24 mois (2016/2018)
PROPRIÉTAIRE : CH DE LA CÔTE FLEURIE
UTILISATEUR : CH DE LA CÔTE FLEURIE



LA-QUEUE-EN-BRIE - EHPAD LA VILLA CAUDACIENNE

TYPE DE CHANTIER : Neuf
DÉVOLUTION : Développement Immobilier
ARCHITECTE : ARCHI 5 PROD / FCA ARCHITECTURE
BUREAU D'ÉTUDES : CET INGÉNIERIE
FILIALE IMPLIQUÉE : BYBAT ET LINKCITY ÎLE-DE-FRANCE
SURFACE : 112 lits et 68 logements
COÛT DES TRAVAUX : 26 M €
DURÉE DES TRAVAUX : 24 mois (2016/2018)
PROPRIÉTAIRE : IDF HABITAT
UTILISATEUR : LNA SANTÉ



VERTUS - EHPAD PAUL GÉRARD

TYPE DE CHANTIER : Neuf
DÉVOLUTION : Conception Réalisation
ARCHITECTE : CHABANNE ARCHITECTES
BUREAU D'ÉTUDES : BEA ING
FILIALE IMPLIQUÉE : BYBAT NORD-EST
SURFACE : 7 665 m² pour 175 lits
COÛT DES TRAVAUX : 14,3 M €
DURÉE DES TRAVAUX : 37 mois (2016/2019)
PROPRIÉTAIRE : LE FOYER RÉMOIS
UTILISATEUR : EPHAD VERTUS



LE HAVRE- EHPAD LES COLIBRIS

TYPE DE CHANTIER : Neuf
DÉVOLUTION : Développement Immobilier
ARCHITECTE : ARCHITECTURE CBA
BUREAU D'ÉTUDES : SOCOTEC / CEBAT 2000
FILIALE IMPLIQUÉE : BYBAT ET LINKCITY GRAND OUEST
SURFACE : 6 300 m² pour 122 lits
COÛT DES TRAVAUX : 11,3 M €
DURÉE DES TRAVAUX : 18 mois (2017/2018)
PROPRIÉTAIRE : LOGIRIS
UTILISATEUR : CENTRE GÉRIATRIQUE DESAINT-JEAN



LE HAVRE- EHPAD DESAINT-JEAN

TYPE DE CHANTIER : Neuf
DÉVOLUTION : Développement Immobilier
ARCHITECTE : ARCHITECTURE CBA
BUREAU D'ÉTUDES : SOCOTEC / CEBAT 2000
FILIALE IMPLIQUÉE : BYBAT ET LINKCITY GRAND OUEST
SURFACE : 7 500 m² pour 152 lits
COÛT DES TRAVAUX : 12,7 M €
DURÉE DES TRAVAUX : 18 mois (2017/2018)
PROPRIÉTAIRE : LOGIRIS
UTILISATEUR : CENTRE GÉRIATRIQUE DESAINT-JEAN



CHÂTILLON - EHPAD CASTEL VOLTAIRE

TYPE DE CHANTIER : Neuf
DÉVOLUTION : Entreprise Générale
ARCHITECTE : PALISSAD ARCHITECTURES
BUREAU D'ÉTUDES : SCOPING
FILIALE IMPLIQUÉE : BYBAT ÎLE-DE-FRANCE
SURFACE : 4 970 m² pour 83 lits dont 11 d'UHR
COÛT DES TRAVAUX : 7,7 M €
DURÉE DES TRAVAUX : 17 mois (2017/2018)
PROPRIÉTAIRE : KORIAN
UTILISATEUR : KORIAN



LES ULIS - EHPAD SIMONE VEIL

TYPE DE CHANTIER : Réhabilitation
DÉVOLUTION : Macro-lots
ARCHITECTE : AMELLER DUBOIS ARCHITECTES ET URBANISTES
BUREAU D'ÉTUDES : CEBAT 2000
FILIALE IMPLIQUÉE : BYBAT CENTRE SUD-OUEST
SURFACE : 6 493 m² pour 96 lits
COÛT DES TRAVAUX : 7,8 M €
DURÉE DES TRAVAUX : 22 mois (2017/2019)
PROPRIÉTAIRE : ESSONNE SEGAH
UTILISATEUR : ESSONNE SEGAH



BRON - EHPAD ET RÉSIDENCE SENIOR LES AGAPANTES

TYPE DE CHANTIER : Neuf
DÉVOLUTION : Développement Immobilier
ARCHITECTE : CHABANNE ARCHITECTES
BUREAU D'ÉTUDES : NERCO
FILIALE IMPLIQUÉE : BYBAT ET LINKCITY SUD-EST
SURFACE : 7 843 m²
COÛT DES TRAVAUX : 17 M €
DURÉE DES TRAVAUX : 20 mois (2017/2019)
PROPRIÉTAIRE : BNP PARIBAS
UTILISATEUR : GROUPE ACCPA



PONT-L'ÉVÊQUE - EHPAD DU CH

TYPE DE CHANTIER : Neuf
DÉVOLUTION : Conception réalisation
ARCHITECTE : AGENCE D'ARCHITECTURE ET D'URBANISME
 WILLIAM GOHIER
BUREAU D'ÉTUDES : ARTELIA GROUP
FILIALE IMPLIQUÉE : BYBAT GRAND OUEST
SURFACE : 12 200 m² pour 210 lits
COÛT DES TRAVAUX : 23 M €
DURÉE DES TRAVAUX : 18 mois (2018/2019)
PROPRIÉTAIRE : CH PONT-L'ÉVÊQUE
UTILISATEUR : CH PONT-L'ÉVÊQUE



BOLLÈNE - EHPAD LES ALLÉES DE CHABRIÈRES

TYPE DE CHANTIER : Neuf
DÉVOLUTION : Conception Réalisation
ARCHITECTE : CHABANNE ARCHITECTES
BUREAU D'ÉTUDES : GARCIA INGÉNIERIE
FILIALE IMPLIQUÉE : BYBAT SUD-EST
SURFACE : 5 500 m² pour 96 lits
COÛT DES TRAVAUX : 9,3 M €
DURÉE DES TRAVAUX : 16 mois (2018/2020)
PROPRIÉTAIRE : HÔPITAL LOUIS PASTEUR
UTILISATEUR : HÔPITAL LOUIS PASTEUR



BREST - EHPAD DE L'ADORATION

TYPE DE CHANTIER : Neuf
DÉVOLUTION : Développement Immobilier
ARCHITECTE : VILLETTE - HALET ARCHITECTES
BUREAU D'ÉTUDES : CAP INGELEC
FILIALE IMPLIQUÉE : BYBAT ET LINKCITY GRAND OUEST
SURFACE : 7 686 m² pour 89 lits d'EHPAD et 34 appartements
COÛT DES TRAVAUX : 17,8 M €
DURÉE DES TRAVAUX : 24 mois (2019/2020)
PROPRIÉTAIRE : SCI MAISON ST-JOSEPH
UTILISATEUR : ASSOCIATION MAISON ST-JOSEPH



LYON - EPHAD LA SARRA

TYPE DE CHANTIER : Neuf
DÉVOLUTION : Conception Réalisation
ARCHITECTE : GARBIT & BLONDEAU ARCHITECTURE
BUREAU D'ÉTUDES : TPF
FILIALE IMPLIQUÉE : BYBAT SUD-EST
SURFACE : 5 253 m² pour 90 lits
COÛT DES TRAVAUX : 10 M €
DURÉE DES TRAVAUX : 24 mois (2020/2022)
PROPRIÉTAIRE : SAHLMAS
UTILISATEUR : CCAS DE LYON



VOLVIC - EHPAD AU FIL DE L'EAU

TYPE DE CHANTIER : Neuf
DÉVOLUTION : Conception Réalisation
ARCHITECTE : SEXTANT ARCHITECTURE
BUREAU D'ÉTUDES : SECOB
FILIALE IMPLIQUÉE : BYBAT SUD-EST
SURFACE : 4 614 m² pour 81 lits
COÛT DES TRAVAUX : 9,5 M €
DURÉE DES TRAVAUX : 20 mois (2021/2023)
PROPRIÉTAIRE : MAISON DE RETRAITE DE VOLVIC
UTILISATEUR : MAISON DE RETRAITE DE VOLVIC



FONDETTES - EHPAD LE HAMEAU DE LA THIBAUDIÈRE

TYPE DE CHANTIER : Neuf
DÉVOLUTION : Conception Réalisation
ARCHITECTE : PARALLELES ARCHITECTURE
BUREAU D'ÉTUDES : BET POURREAU
FILIALE IMPLIQUÉE : BYBAT CENTRE SUD-OUEST
SURFACE : 4 089 m² pour 65 lits et 15 logements inclusifs
COÛT DES TRAVAUX : 10,3 M €
DURÉE DES TRAVAUX : 31 mois (2021/2023)
PROPRIÉTAIRE : TOURS HABITAT
UTILISATEUR : ASSOCIATION AGEVIE



PACY-SUR-EURE - EHPAD DU CHAG

TYPE DE CHANTIER : Neuf / réhabilitation
DÉVOLUTION : Entreprise Générale
ARCHITECTE : SEXTANT ARCHITECTURE
BUREAU D'ÉTUDES : SERO
FILIALE IMPLIQUÉE : BYBAT GRAND OUEST
SURFACE : 10 370 m² pour 171 lits
COÛT DES TRAVAUX : 14 M €
DURÉE DES TRAVAUX : 24 mois (2022/2024)
PROPRIÉTAIRE : CHAG PACY-SUR-EURE
UTILISATEUR : CHAG PACY-SUR-EURE



NERAC - EHPAD DU CH D'AGEN NERAC

TYPE DE CHANTIER : Neuf
DÉVOLUTION : Conception Réalisation
ARCHITECTE : TLR ARCHITECTURE
BUREAU D'ÉTUDES : MATH INGÉNIERIE
FILIALE IMPLIQUÉE : BYBAT CENTRE SUD-OUEST
SURFACE : 4 279 m² pour 80 lits
COÛT DES TRAVAUX : 8,8 M €
DURÉE DES TRAVAUX : 14 mois (2023/2024)
PROPRIÉTAIRE : CH AGEN NÉRAC
UTILISATEUR : CH AGEN NÉRAC



PROVINS - EHPAD LA TABLE RONDE

TYPE DE CHANTIER : Neuf
DÉVOLUTION : Entreprise Générale
ARCHITECTE : RIFF ARCHITECTURES
BUREAU D'ÉTUDES : BETEM
FILIALE IMPLIQUÉE : BYBAT ÎLE-DE-FRANCE
SURFACE : 3 666 m² pour 73 lits
COÛT DES TRAVAUX : 15,5 M €
DURÉE DES TRAVAUX : 23 mois (2023/2024)
PROPRIÉTAIRE : LOGIRYS
UTILISATEUR : GROUPE ACPA



LE BOUSCAT - EHPAD LES BALCONS DE TIVOLI

TYPE DE CHANTIER : Neuf
DÉVOLUTION : Conception Réalisation
ARCHITECTE : TLR ARCHITECTURE / KHORS
BUREAU D'ÉTUDES : OTEIS
FILIALE IMPLIQUÉE : BYBAT CENTRE SUD-OUEST
SURFACE : 11 732 m² pour 204 lits
COÛT DES TRAVAUX : 27,3 M €
DURÉE DES TRAVAUX : 20 mois (2023/2025)
PROPRIÉTAIRE : CCAS DU BOUSCAT
UTILISATEUR : EHPAD LES BALCONS DE TIVOLI



CHAMPNIERS - EHPAD LES CARREAUX

TYPE DE CHANTIER : Neuf
DÉVOLUTION : Développement Immobilier
ARCHITECTE : TLR ARCHITECTURE
BUREAU D'ÉTUDES : MATH INGÉNIERIE
FILIALE IMPLIQUÉE : BYBAT ET LINKCITY CENTRE SUD-OUEST
SURFACE : 10 062 m² pour 104 lits
COÛT DES TRAVAUX : 15,4 M €
DURÉE DES TRAVAUX : 23 mois (2024/2026)
PROPRIÉTAIRE : ENEAL
UTILISATEUR : MUTUALITÉ FRANÇAISE

STRUCTURES MÉDICO-SOCIALES

ÉTABLISSEMENTS POUR PERSONNES HANDICAPÉES

22 références



BOBIGNY - MAS LE JARDIN GIOVANELLI

TYPE DE CHANTIER : Neuf
DÉVOLUTION : Entreprise Générale
ARCHITECTE : DIDIER BRARD
BUREAU D'ÉTUDES : BERIM
FILIALE IMPLIQUÉE : BYBAT ÎLE-DE-FRANCE
SURFACE : 2 700 m² pour 19 chambres pour autistes
COÛT DES TRAVAUX : 4,8 M €
DURÉE DES TRAVAUX : 15 mois (2010/2011)
PROPRIÉTAIRE : SEQUANO AMÉNAGEMENT
UTILISATEUR : GROUPE SOS



VANVES - MAISON RELAIS

TYPE DE CHANTIER : Neuf
DÉVOLUTION : Entreprise Générale
ARCHITECTE : 2AD ARCHITECTURE
BUREAU D'ÉTUDES : 2AD INGÉNIERIE
FILIALE IMPLIQUÉE : BYBAT ÎLE-DE-FRANCE
SURFACE : 2 500 m² pour 41 logements
COÛT DES TRAVAUX : 3,7 M €
DURÉE DES TRAVAUX : 17 mois (2010/2011)
PROPRIÉTAIRE : LOGIREP
UTILISATEUR : ASSOCIATION SIMON DE CYRÈNE



ST-CLOUD - IME LEONCE MALECOT

TYPE DE CHANTIER : Neuf / Réhabilitation
DÉVOLUTION : Développement Immobilier
ARCHITECTE : AGENCE D'ARCHITECTURE GHIULAMILA ET ASSOCIÉS
BUREAU D'ÉTUDES : BERIM / CET INGÉNIERIE
FILIALE IMPLIQUÉE : BYBAT ET LINKCITY ÎLE-DE-FRANCE
SURFACE : 72 chambres pour handicapés dont 18 en internat
COÛT DES TRAVAUX : 9,3 M €
DURÉE DES TRAVAUX : 29 mois (2011/2013)
PROPRIÉTAIRE : ASSOCIATION PAPILLON BLANC
UTILISATEUR : ASSOCIATION PAPILLON BLANC



NADES- FDV LES SOURCES VIVES

TYPE DE CHANTIER : Neuf
DÉVOLUTION : Conception Réalisation
ARCHITECTE : ATELIER IMAGINE
BUREAU D'ÉTUDES : IOSIS
FILIALE IMPLIQUÉE : BYBAT SUD-EST
SURFACE : 2 735 m²
COÛT DES TRAVAUX : 3,5 M €
DURÉE DES TRAVAUX : 19 mois (2011/2013)
PROPRIÉTAIRE : APAJH DE L'ALLIER
UTILISATEUR : APAJH DE L'ALLIER



POISVILLIERS - IME MME DE MONTCHALIN LES BUISSONNIERS

TYPE DE CHANTIER : Neuf
DÉVOLUTION : Entreprise Générale
ARCHITECTE : FRANÇOIS DEPRESLE ARCHITECTE
BUREAU D'ÉTUDES : CIB INGÉNIERIE
FILIALE IMPLIQUÉE : BYBAT CENTRE SUD-OUEST
SURFACE : 1 600 m² pour 32 lits
COÛT DES TRAVAUX : 3,6 M €
DURÉE DES TRAVAUX : 12 mois (2012/2013)
PROPRIÉTAIRE : ADAPEI 28
UTILISATEUR : ADAPEI 28



SOULTZ-SOUS-FORÊTS - MAS DIETRICH BONHOEFFER

TYPE DE CHANTIER : Neuf
DÉVOLUTION : Développement Immobilier
ARCHITECTE : CARINE JUND / CABINET URBANETIC
BUREAU D'ÉTUDES : EGIS
FILIALE IMPLIQUÉE : BYBAT ET LINKCITY NORD-EST
SURFACE : 4 142 m² pour 45 lits et 8 places accueil de jour
COÛT DES TRAVAUX : 8,7 M €
DURÉE DES TRAVAUX : 18 mois (2012/2014)
PROPRIÉTAIRE : HABITAT DE HAUTE-ALSACE
UTILISATEUR : FONDATION SONNENHOF



CLERMONT - EME DES SABLES

TYPE DE CHANTIER : Neuf
DÉVOLUTION : Entreprise Générale
ARCHITECTE : ATELIER SIMONNEAUX
BUREAU D'ÉTUDES : AID BÂTIMENT
FILIALE IMPLIQUÉE : BYBAT GRAND OUEST
SURFACE : 98 lits
COÛT DES TRAVAUX : 8,7 M €
DURÉE DES TRAVAUX : 15,5 mois (2012/2014)
PROPRIÉTAIRE : OPAC DE L'OISE
UTILISATEUR : CESAP



PARIS XX- FAM DES MARAÎCHERS

TYPE DE CHANTIER : Neuf
DÉVOLUTION : Conception Réalisation
ARCHITECTE : DAUFRESNE / LE GARREC ET ASSOCIÉS
BUREAU D'ÉTUDES : ECOTECH / BET CAPET INGÉNIERIE
FILIALE IMPLIQUÉE : BYBAT ÎLE-DE-FRANCE
SURFACE : 56 lits
COÛT DES TRAVAUX : 7 M €
DURÉE DES TRAVAUX : 15 mois (2013/2014)
PROPRIÉTAIRE : GROUPE 3F
UTILISATEUR : GROUPE SOS SENIOR



PARIS XV - FAM LA MAISON DE PÉNÉLOPE

TYPE DE CHANTIER : Neuf
DÉVOLUTION : Entreprise Générale
ARCHITECTE : ATELIER FOURNIER
BUREAU D'ÉTUDES : BECIP
FILIALE IMPLIQUÉE : BYBAT ÎLE-DE-FRANCE
SURFACE : 29 chambres
COÛT DES TRAVAUX : 4,5 M €
DURÉE DES TRAVAUX : 17 mois (2013/2014)
PROPRIÉTAIRE : FONDATION AMICIE LEBAUDY
UTILISATEUR : ASSOCIATION LES JOURS HEUREUX



CESSON - FAM LE CHEMIN

TYPE DE CHANTIER : Neuf
DÉVOLUTION : Entreprise Générale
ARCHITECTE : CREA 7
BUREAU D'ÉTUDES : INCATICA
FILIALE IMPLIQUÉE : BYBAT ÎLE-DE-FRANCE
SURFACE : 4 037 m² pour 42 chambres
COÛT DES TRAVAUX : 7,4 M €
DURÉE DES TRAVAUX : 24 mois (2013/2015)
PROPRIÉTAIRE : L'AEDE
UTILISATEUR : L'AEDE



PARIS XVII - APAJH - FAM BATIGNOLLES

TYPE DE CHANTIER : Neuf
DÉVOLUTION : Développement Immobilier
ARCHITECTE : GAUSA + RAVEAU ACTARQUITECTURA / AVENIER CORNEJO ARCHITECTES
BUREAU D'ÉTUDES : ELITHIS
FILIALE IMPLIQUÉE : BYBAT ET LINKCITY ÎLE-DE-FRANCE
SURFACE : 16 000 m² pour 145 logements et FAM de 40 chambres
COÛT DES TRAVAUX : 33,1 M €
DURÉE DES TRAVAUX : 27 mois (2013/2015)
PROPRIÉTAIRE : IFC HABITAT NOVEDIS
UTILISATEUR : APAJH



MONTLUÇON - APAJH - IME ET MAS PIERRE LAUNAY

TYPE DE CHANTIER : Réhabilitation
DÉVOLUTION : Conception Réalisation
ARCHITECTE : ATELIER JEAN PAUL CRISTINA ARCHITECTES
BUREAU D'ÉTUDES : FY INGÉNIERIE
FILIALE IMPLIQUÉE : BYBAT SUD-EST
SURFACE : Extension IME et MAS pour 15 chambres
COÛT DES TRAVAUX : 1,2 M €
DURÉE DES TRAVAUX : 7 mois (2014/2015)
PROPRIÉTAIRE : APAJH DE L'ALLIER
UTILISATEUR : APAJH DE L'ALLIER



DURY - MAS VILLA SAMAHRA

TYPE DE CHANTIER : Neuf
DÉVOLUTION : Conception Réalisation
ARCHITECTE : RUSSO ARCHITECTURES
BUREAU D'ÉTUDES : CLIMTHERM
FILIALE IMPLIQUÉE : BYBAT GRAND OUEST
SURFACE : 45 places d'hébergement
COÛT DES TRAVAUX : 5,8 M €
DURÉE DES TRAVAUX : 17 mois (2014/2016)
PROPRIÉTAIRE : OPH DE L'OISE
UTILISATEUR : LA NOUVELLE FORGE



COURNON - ITEP JEAN LAPORTE

TYPE DE CHANTIER : Réhabilitation
DÉVOLUTION : Entreprise Générale
ARCHITECTE : ATELIER JEAN-PAUL CRISTINA ARCHITECTES
BUREAU D'ÉTUDES : BETMI
FILIALE IMPLIQUÉE : BYBAT SUD-EST
SURFACE : 2 561 m²
COÛT DES TRAVAUX : 2,1 M €
DURÉE DES TRAVAUX : 10 mois (2015)
PROPRIÉTAIRE : ATLERIS
UTILISATEUR : MDPH DU PUY-DE-DÔME



PARIS XVI - ESAT FAM DE L'OHT

TYPE DE CHANTIER : Neuf
DÉVOLUTION : Entreprise Générale
ARCHITECTE : GERA ARCHITECTES
BUREAU D'ÉTUDES : CET INGÉNIERIE
FILIALE IMPLIQUÉE : BYBAT ÎLE-DE-FRANCE
SURFACE : 12 000 m² pour 140 chambres et ESAT
COÛT DES TRAVAUX : 24,5 M €
DURÉE DES TRAVAUX : 36 mois (2015/2018)
PROPRIÉTAIRE : SA HLM DU MOULIN VERT
UTILISATEUR : ASSOCIATION HOVIA



MAISONS-ALFORT - FAM DES BORDS DE MARNE

TYPE DE CHANTIER : Neuf
DÉVOLUTION : Entreprise Générale
ARCHITECTE : MÉANDRE ETC' ARCHITECTES / ATELIER D'ARCHITECTURE JAHEL
BUREAU D'ÉTUDES : FACEA
FILIALE IMPLIQUÉE : BYBAT ÎLE-DE-FRANCE
SURFACE : 3 900 m²
COÛT DES TRAVAUX : 19,1 M €
DURÉE DES TRAVAUX : 19 mois (2017/2018)
PROPRIÉTAIRE : MAISONS-ALFORT HABITAT
UTILISATEUR : COALLIA



BALMA - EAM PIERRE RIBET

TYPE DE CHANTIER : Neuf
DÉVOLUTION : Entreprise Générale
ARCHITECTE : Groupe KARDHAM
BUREAU D'ÉTUDES : OTEIS
FILIALE IMPLIQUÉE : BYBAT CENTRE SUD-OUEST
SURFACE : 3 476 m²
COÛT DES TRAVAUX : 7,3 M €
DURÉE DES TRAVAUX : 24 mois (2017/2019)
PROPRIÉTAIRE : RÉSIDE ÉTUDES
UTILISATEUR : ASSOCIATION AGAPEI



CESSON - FOYER DE VIE BOURCHEVREUIL

TYPE DE CHANTIER : Neuf
DÉVOLUTION : Développement Immobilier
ARCHITECTE : ATELIER DES LOGES
BUREAU D'ÉTUDES : OTEIS
FILIALE IMPLIQUÉE : BYBAT ET LINKCITY GRAND OUEST
SURFACE : 2 063 m² pour 48 lits
COÛT DES TRAVAUX : 5,2 M €
DURÉE DES TRAVAUX : 16 mois (2019/2020)
PROPRIÉTAIRE : ADAPEI 35
UTILISATEUR : ADAPEI 35



CESSON - ESAT UTOPI

TYPE DE CHANTIER : Neuf
DÉVOLUTION : Développement Immobilier
ARCHITECTE : ARTEFACT ARCHITECTURE ET URBANISME
BUREAU D'ÉTUDES : BETOM INGÉNIERIE
FILIALE IMPLIQUÉE : BYBAT ET LINKCITY GRAND OUEST
SURFACE : 7125 m²
COÛT DES TRAVAUX : 8,5 M €
DURÉE DES TRAVAUX : 15 mois (2019/2021)
PROPRIÉTAIRE : ADAPEI 35
UTILISATEUR : ADAPEI 35



LAON - FAM MAS RÉSIDENCE LE CHAPELET

TYPE DE CHANTIER : Neuf
DÉVOLUTION : Conception Réalisation
ARCHITECTE : SEMEIO ARCHITECTURE
BUREAU D'ÉTUDES : 3 INGÉNIEURS ASSOCIÉS
FILIALE IMPLIQUÉE : BYBAT NORD-EST
SURFACE : 3232 m² pour 58 lits
COÛT DES TRAVAUX : 10 M €
DURÉE DES TRAVAUX : 12 mois (2022/2023)
PROPRIÉTAIRE : OPH DE L'AISNE
UTILISATEUR : APEI



BOLBEC - FAM IMS

TYPE DE CHANTIER : Neuf
DÉVOLUTION : Conception Réalisation
ARCHITECTE : ARTEFACT ARCHITECTURE ET URBANISME
BUREAU D'ÉTUDES : PRISME INGÉNIERIE
FILIALE IMPLIQUÉE : BYBAT GRAND OUEST
SURFACE : FAM de 26 places et FDV de 37 places
COÛT DES TRAVAUX : 3,2 M €
DURÉE DES TRAVAUX : 15 mois (2023/2024)
PROPRIÉTAIRE : HABITAT 76
UTILISATEUR : IMS DE BOLBEC



ECOUEEN - IME DANIEL SÉGURET

TYPE DE CHANTIER : Neuf
DÉVOLUTION : Développement Immobilier
ARCHITECTE : CITE ARCHITECTURE
BUREAU D'ÉTUDES : AMODEV / ACSP CONSEIL
FILIALE IMPLIQUÉE : BYBAT ET LINKCITY ÎLE- DE-FRANCE
SURFACE : 3308 m²
COÛT DES TRAVAUX : 10,7 M €
DURÉE DES TRAVAUX : 17 mois (2024/2025)
PROPRIÉTAIRE : ENTRAIDE UNION
UTILISATEUR : ENTRAIDE UNION

STRUCTURES MÉDICO-SOCIALES

RÉSIDENCES SERVICES

43 références



MONS - RÉSIDENCE SENIOR DE LA TUILERIE

TYPE DE CHANTIER : Neuf
DÉVOLUTION : Développement Immobilier
ARCHITECTE : AMPM ARCHITECTES
BUREAU D'ÉTUDES : 2A INGÉNIERIE
FILIALE IMPLIQUÉE : BYBAT ET LINKCITY CENTRE SUD-OUEST
SURFACE : 51 logements
COÛT DES TRAVAUX : 5,4 M €
DURÉE DES TRAVAUX : 12 mois (2010)
PROPRIÉTAIRE : SA COLOMIERS HABITATS
UTILISATEUR : LES AMIS DE LA TUILERIE



ANGERS - RÉSIDENCE SENIOR MONTECLAIRE

TYPE DE CHANTIER : Neuf
DÉVOLUTION : Développement Immobilier
ARCHITECTE : LACROIX MIGNOT
BUREAU D'ÉTUDES : OTEIS
FILIALE IMPLIQUÉE : LINKCITY GRAND OUEST
SURFACE : 40 logements
COÛT DES TRAVAUX : 3,8 M €
DURÉE DES TRAVAUX : 16 mois (2010/2012)
PROPRIÉTAIRE : MUTUALITÉ FRANÇAISE ANJOU MAYENNE
UTILISATEUR : LE SQUARE DES ÂGES



AVRILLÉ - RÉSIDENCE SENIOR LES TEMPLITUDES D'AVRILLÉ

TYPE DE CHANTIER : Neuf
DÉVOLUTION : Développement immobilier
ARCHITECTE : LIONEL VIE ET ASSOCIÉS
BUREAU D'ÉTUDES : ELITHIS
FILIALE IMPLIQUÉE : LINKCITY GRAND OUEST
SURFACE : 3 910 m² dont 40 logements et 30 places pour crèche
COÛT DES TRAVAUX : 5,6 M €
DURÉE DES TRAVAUX : 17 mois (2010/2012)
PROPRIÉTAIRE : MUTUALITÉ FRANÇAISE ANJOU MAYENNE
UTILISATEUR : DOMUSVI



CLERMONT - FOYER ALEXANDRE VARENNE

TYPE DE CHANTIER : Réhabilitation
DÉVOLUTION : Entreprise Générale
ARCHITECTE : SECONDE NATURE ARCHITECTES
BUREAU D'ÉTUDES : BETMI
FILIALE IMPLIQUÉE : BYBAT SUD-EST
SURFACE : 1821 m² pour 49 lits EHPAD et 37 chambres de foyer
COÛT DES TRAVAUX : 1,8 M €
DURÉE DES TRAVAUX : 15 mois (2010/2012)
PROPRIÉTAIRE : OPHIS 63
UTILISATEUR : EHPAD ALEXANDRE VARENNE



LYON - RÉSIDENCE SENIOR ZAC DU BON LAIT

TYPE DE CHANTIER : Neuf
DÉVOLUTION : Développement Immobilier
ARCHITECTE : A.D.E ARCHITECTES ASSOCIÉS
BUREAU D'ÉTUDES : CERBETON
FILIALE IMPLIQUÉE : LINKCITY SUD-EST
SURFACE : 78 logements + parking
COÛT DES TRAVAUX : 7,6 M €
DURÉE DES TRAVAUX : 20 mois (2010/2012)
PROPRIÉTAIRE : CCAS Lyon
UTILISATEUR : DOMITYS



NOYANT D'ALLIER - LA MAISON DU BEAU CHÊNE

TYPE DE CHANTIER : Neuf
DÉVOLUTION : Entreprise Générale
ARCHITECTE : SAS ESTEVES & SCUOTTO ASSOCIÉS
FILIALE IMPLIQUÉE : BYBAT SUD-EST
SURFACE : 23 lits
COÛT DES TRAVAUX : 2,5 M €
DURÉE DES TRAVAUX : 11 mois (2011/2012)
PROPRIÉTAIRE : ALLIER HABITAT
UTILISATEUR : CCAS NOYANT D'ALLIER



LE MANS - RÉSIDENCE SENIOR LA FLORAISANCE

TYPE DE CHANTIER : Neuf
DÉVOLUTION : Développement Immobilier
ARCHITECTE : ROLLAND & ASSOCIÉS
BUREAU D'ÉTUDES : OTEIS
FILIALE IMPLIQUÉE : BYBAT ET LINKCITY GRAND OUEST
SURFACE : 2 552 m² 40 logements
COÛT DES TRAVAUX : 3,8 M €
DURÉE DES TRAVAUX : 12 mois (2012/2013)
PROPRIÉTAIRE : ASSOCIATION LA REPOSANCE
UTILISATEUR : ASSOCIATION LA REPOSANCE



VILLEURBANNE - RÉSIDENCE SENIOR JEAN JAURÈS

TYPE DE CHANTIER : Réhabilitation
DÉVOLUTION : Entreprise Générale
ARCHITECTE : CHAREYRE ET PAGNIER
BUREAU D'ÉTUDES : SLECTEC INGÉNIERIE
FILIALE IMPLIQUÉE : BYBAT SUD-EST
SURFACE : 20 chambres + 1 foyer
COÛT DES TRAVAUX : 5,4 M €
DURÉE DES TRAVAUX : 20 mois (2012/2013)
PROPRIÉTAIRE : VILLEURBANNE EST HABITAT
UTILISATEUR : CCAS DE VILLEURBANNE



LE HAVRE - RÉSIDENCE SENIOR FRANÇOIS PREMIER

TYPE DE CHANTIER : Neuf
DÉVOLUTION : Développement Immobilier
ARCHITECTE : ATELIER 6-24
BUREAU D'ÉTUDES : DELTA FLUIDE / LECACHEUR
FILIALE IMPLIQUÉE : BYBAT ET LINKCITY GRAND OUEST
SURFACE : 2 950 m² pour 79 logements senior
COÛT DES TRAVAUX : 6,5 M €
DURÉE DES TRAVAUX : 20 mois (2012/2014)
PROPRIÉTAIRE : ACAPACE
UTILISATEUR : JARDINS D'ARCADIE



BREST - RÉSIDENCE SENIOR PROUDHON

TYPE DE CHANTIER : Neuf
DÉVOLUTION : Développement immobilier
ARCHITECTE : MICHELE LACROIX ARCHITECTE
BUREAU D'ÉTUDES : OTEIS
FILIALE IMPLIQUÉE : LINKCITY GRAND OUEST
SURFACE : 45 logements
COÛT DES TRAVAUX : 5,9 M €
DURÉE DES TRAVAUX : 18 mois (2013/2015)
PROPRIÉTAIRE : BREST MÉTROPOLE HABITAT
UTILISATEUR : BREST MÉTROPOLE HABITAT



PULNOY - LES RÉSIDENCES VERTES

TYPE DE CHANTIER : Neuf
DÉVOLUTION : Développement immobilier
ARCHITECTE : CASARI ET MERCIER ARCHITECTURE
BUREAU D'ÉTUDES : EGIS
FILIALE IMPLIQUÉE : LINKCITY NORD-EST
SURFACE : 65 logements
COÛT DES TRAVAUX : 8,6 M €
DURÉE DES TRAVAUX : 20 mois (2013/2015)
PROPRIÉTAIRE : OMH
UTILISATEUR : OMH



CONFLANS-ST-HONORINE - FAM DES VIEILLES PAPILLONS BLANCS

TYPE DE CHANTIER : Neuf
DÉVOLUTION : Développement Immobilier
ARCHITECTE : BDVA ARCHITECTES
BUREAU D'ÉTUDES : BET CEBIA
FILIALE IMPLIQUÉE : BYBAT ET LINKCITY ÎLE-DE-FRANCE
SURFACE : 13 045 m² pour 236 logements et résidences de 84 logements
COÛT DES TRAVAUX : 17,7 M €
DURÉE DES TRAVAUX : 19 mois (2014/2016)
PROPRIÉTAIRE : POLYCITES
UTILISATEUR : HAPPY SENIOR



LUÇON - RÉSIDENCE SENIOR BOURDINES

TYPE DE CHANTIER : Neuf
DÉVOLUTION : Entreprise Générale
ARCHITECTE : ESSENTIEL ARCHITECTES
BUREAU D'ÉTUDES : ISCO
FILIALE IMPLIQUÉE : BYBAT GRAND OUEST
SURFACE : 32 logements
COÛT DES TRAVAUX : 4 M €
DURÉE DES TRAVAUX : 12 mois (2015/2016)
PROPRIÉTAIRE : VENDÉE LOGEMENT
UTILISATEUR : VENDÉE LOGEMENT



LE HAVRE - RÉSIDENCE SENIOR LAMARTINE

TYPE DE CHANTIER : Neuf
DÉVOLUTION : Entreprise Générale
ARCHITECTE : AGENCE AMOYAL ARCHITECTURE
BUREAU D'ÉTUDES : CAS'AUDIT
FILIALE IMPLIQUÉE : BYBAT GRAND OUEST
SURFACE : 80 logements et foyer 89 places
COÛT DES TRAVAUX : 7,5 M €
DURÉE DES TRAVAUX : 18 mois (2016/2017)
PROPRIÉTAIRE : ICADE PROMOTION
UTILISATEUR : ARPAVIE



DOURDAN - RÉSIDENCE LES MOULINS DE L'ORGE

TYPE DE CHANTIER : Neuf
DÉVOLUTION : Entreprise Générale
ARCHITECTE : AGENCE AMOYAL ARCHITECTURE
BUREAU D'ÉTUDES : PROJET BAT 4
FILIALE IMPLIQUÉE : BYBAT ÎLE-DE-FRANCE
SURFACE : 106 logements
COÛT DES TRAVAUX : 8,6 M €
DURÉE DES TRAVAUX : 18 mois (2016/2018)
PROPRIÉTAIRE : RÉSIDE ÉTUDES
UTILISATEUR : LES GIRANDIÈRES - RÉSIDENCE SENIOR



SALOUËL - RÉSIDENCE LES TERRASSES DE LA SELLE

TYPE DE CHANTIER : Neuf
DÉVOLUTION : Développement Immobilier
ARCHITECTE : GASNIER GOSSART - ATELIER D'ARCHITECTURE
BUREAU D'ÉTUDES : AEC
FILIALE IMPLIQUÉE : LINKCITY GRAND OUEST
SURFACE : 50 logements pour senior et 14 maisons individuelles
COÛT DES TRAVAUX : 8 M €
DURÉE DES TRAVAUX : 18 mois (2016/2018)
PROPRIÉTAIRE : RÉSIDE ÉTUDES
UTILISATEUR : AMSOM HABITAT



BRÉTIGNY-SUR-ORGE - RÉSIDENCE LE CARRÉ SAINT-PIERRE

TYPE DE CHANTIER : Neuf
DÉVOLUTION : Entreprise Générale
ARCHITECTE : PIETRI ARCHITECTE
BUREAU D'ÉTUDES : COTEC
FILIALE IMPLIQUÉE : BYBAT ÎLE-DE-FRANCE
SURFACE : 102 logements
COÛT DES TRAVAUX : 7,2 M €
DURÉE DES TRAVAUX : 19 mois (2016/2018)
PROPRIÉTAIRE : RÉSIDE ÉTUDES
UTILISATEUR : RÉSIDE ÉTUDES



LE TEICH - AMAZA LA MOLÈNE

TYPE DE CHANTIER : Neuf
DÉVOLUTION : Développement immobilier
ARCHITECTE : ALONSO SARAUTE ASSOCIÉS
BUREAU D'ÉTUDES : GROUPE CETAB
FILIALE IMPLIQUÉE : BYBAT ET LINKCITY CENTRE SUD-OUEST
SURFACE : 44 logements
COÛT DES TRAVAUX : 5,4 M €
DURÉE DES TRAVAUX : 18 mois (2017/2018)
PROPRIÉTAIRE : GIRONDE HABITAT
UTILISATEUR : GIRONDE HABITAT



SARAN - RÉSIDENCE SENIOR LA GUIGNACE

TYPE DE CHANTIER :	Neuf
DÉVOLUTION :	Entreprise Générale
ARCHITECTE :	L'HEUDE & ASSOCIÉS ARCHITECTES
BUREAU D'ÉTUDES :	E.T.E 45
FILIALE IMPLIQUÉE :	BYBAT CENTRE SUD-OUEST
SURFACE :	Résidence de 46 logements et 12 maisons individuelles
COÛT DES TRAVAUX :	3,2 M €
DURÉE DES TRAVAUX :	15 mois (2017/2018)
PROPRIÉTAIRE :	VALLOIRE HABITAT (VALLOGIS)
UTILISATEUR :	VALLOGIS / LOGIS CŒUR DE FRANCE



CHAROLLES - RÉSIDENCE SENIOR COMMUNALE

TYPE DE CHANTIER :	Neuf
DÉVOLUTION :	Développement Immobilier
ARCHITECTE :	CHAMBAUD ARCHITECTE
BUREAU D'ÉTUDES :	ARCHIMEN
FILIALE IMPLIQUÉE :	LINKCITY SUD-EST
SURFACE :	55 appartements
COÛT DES TRAVAUX :	5,6 M €
DURÉE DES TRAVAUX :	12 mois (2017/2018)
PROPRIÉTAIRE :	OPAC 71
UTILISATEUR :	OPAC 71



LANDIVISIAU - LES RÉSIDENCES SPARLENN ET KER ANNA

TYPE DE CHANTIER :	Neuf
DÉVOLUTION :	Développement Immobilier
ARCHITECTE :	A3 ARGOUARCH ARCHITECTES ASSOCIÉS
BUREAU D'ÉTUDES :	OTEIS
FILIALE IMPLIQUÉE :	BYBAT ET LINKCITY GRAND OUEST
SURFACE :	50 logements
COÛT DES TRAVAUX :	4,5 M €
DURÉE DES TRAVAUX :	13 mois (2017/2018)
PROPRIÉTAIRE :	FONDATION ILDYS
UTILISATEUR :	FONDATION ILDYS



NANTES - RÉSIDENCE LA GUILBOURDERIE

TYPE DE CHANTIER :	Neuf
DÉVOLUTION :	Entreprise Générale
ARCHITECTE :	EMMANUELLE COLBOC & ASSOCIÉS
BUREAU D'ÉTUDES :	APAVE / SAS MIZRAHI
FILIALE IMPLIQUÉE :	BYBAT GRAND OUEST
SURFACE :	80 chambres et 17 logements
COÛT DES TRAVAUX :	5 M €
DURÉE DES TRAVAUX :	19 mois (2017/2019)
PROPRIÉTAIRE :	ATLANTIQUE HABITATION
UTILISATEUR :	ASSOCIATION POUR ÉPANOUISSEMENT PERSONNE ÂGÉE



VANNES - RÉSIDENCE SENIOR NAZARETH

TYPE DE CHANTIER :	Neuf
DÉVOLUTION :	Développement Immobilier
ARCHITECTE :	NOMADE ARCHITECTES
BUREAU D'ÉTUDES :	CAIRN INGÉNIERIE
FILIALE IMPLIQUÉE :	BYBAT ET LINKCITY GRAND OUEST
SURFACE :	82 logements
COÛT DES TRAVAUX :	7,5 M €
DURÉE DES TRAVAUX :	24 mois (2017/2019)
PROPRIÉTAIRE :	ALTAREA COGEDIM
UTILISATEUR :	COGEDIM CLUB



CHESSY - RÉSIDENCE SERVICE PALAZZO

TYPE DE CHANTIER :	Neuf
DÉVOLUTION :	Entreprise Générale
ARCHITECTE :	TAGLIAVENTI & ASSOCIATI
BUREAU D'ÉTUDES :	AJAS INGÉNIERIE
FILIALE IMPLIQUÉE :	BYBAT ÎLE-DE-FRANCE
SURFACE :	126 logements
COÛT DES TRAVAUX :	12,3 M €
DURÉE DES TRAVAUX :	24 mois (2017/2019)
PROPRIÉTAIRE :	RÉSIDE ÉTUDES
UTILISATEUR :	LES GIRANDIÈRES - RÉSIDENCE SENIOR



AMIENS - RÉSIDENCE CARRÉ PERRET

TYPE DE CHANTIER : Neuf
DÉVOLUTION : Entreprise Générale
ARCHITECTE : RICHARD ARCHITECTURE
BUREAU D'ÉTUDES : DELTA FLUIDE / CLIMTHERM
FILIALE IMPLIQUÉE : BYBAT GRAND OUEST
SURFACE : 1 hôtel / 1 résidence senior de 95 appartements / espace de coworking de 450 m²
COÛT DES TRAVAUX : 21 M €
DURÉE DES TRAVAUX : 24 mois (2017/2019)
PROPRIÉTAIRE : GROUPE ACAPACE
UTILISATEUR : GROUPE ACAPACE



METABIEF - LA MAISON PARTAGÉE ÂGES ET VIE

TYPE DE CHANTIER : Neuf
DÉVOLUTION : Macro-lots
ARCHITECTE : ART & ASSOCIÉS
BUREAU D'ÉTUDES : FDI INGÉNIERIE
FILIALE IMPLIQUÉE : BYBAT NORD-EST
SURFACE : 3 900m²
COÛT DES TRAVAUX : 1,2 M €
DURÉE DES TRAVAUX : 8 mois (2018)
PROPRIÉTAIRE : ÂGES ET VIE
UTILISATEUR : ÂGES ET VIE



LA ROCHELLE - RÉSIDENCE DE LA PORTE DE RÉ

TYPE DE CHANTIER : Neuf
DÉVOLUTION : Développement Immobilier
ARCHITECTE : LIONEL COUTIER ARCHITECTE DPLG
BUREAU D'ÉTUDES : ALTO INGÉNIERIE
FILIALE IMPLIQUÉE : BYBAT ET LINKCITY CENTRE SUD-OUEST
SURFACE : 3 150 m²
COÛT DES TRAVAUX : 7,3 M €
DURÉE DES TRAVAUX : 36 mois (2018/2021)
PROPRIÉTAIRE : LES SENIORALES
UTILISATEUR : LES SENIORALES



SAINT-VRAIN - AMAZA DES NOBLETS

TYPE DE CHANTIER : Neuf
DÉVOLUTION : Développement immobilier
ARCHITECTE : TOMMY-MARTIN & GERING (TMG ARCHITECTE)
BUREAU D'ÉTUDES : OTCE
FILIALE IMPLIQUÉE : BYBAT ET LINKCITY CENTRE SUD-OUEST
SURFACE : Centre médico-social / 35 logements dont 17 AMAZA + Commerces / 2 838 m²
COÛT DES TRAVAUX : 4,5 M €
DURÉE DES TRAVAUX : 18 mois (2019/2020)
PROPRIÉTAIRE : VALLOIRE HABITAT (VALLOGIS) / SYLGREG IMMO
UTILISATEUR : SYLGREG IMMO



PAVILLONS-SOUS-BOIS - RÉSIDENCE DES ROSEAUX

TYPE DE CHANTIER : Neuf
DÉVOLUTION : Entreprise Générale
ARCHITECTE : THUAL + BURET ARCHITECTES
BUREAU D'ÉTUDES : COTEC
FILIALE IMPLIQUÉE : BYBAT ÎLE-DE-FRANCE
SURFACE : 6 554 m² pour 91 logements
COÛT DES TRAVAUX : 8,9 M €
DURÉE DES TRAVAUX : 19 mois (2019/2020)
PROPRIÉTAIRE : LOGIREP
UTILISATEUR : LOGIREP



COMPIÈGNE - RÉSIDENCE LES ESSENTIELLES

TYPE DE CHANTIER : Réhabilitation
DÉVOLUTION : Développement Immobilier
ARCHITECTE : WILMOTTE ET ASSOCIÉS
BUREAU D'ÉTUDES : BETHIC
FILIALE IMPLIQUÉE : BYBAT ET LINKCITY ÎLE-DE-FRANCE
SURFACE : 5 285 m²
COÛT DES TRAVAUX : 12,3 M €
DURÉE DES TRAVAUX : 25 mois (2019/2021)
PROPRIÉTAIRE : CCAS DE COMPIÈGNE
UTILISATEUR : LES ESSENTIELLES - RÉSIDENCE SENIOR



GOURNAY-EN-BRAY - RÉSIDENCE CROQUET DU BOSQ

TYPE DE CHANTIER : Neuf
DÉVOLUTION : Conception Réalisation
ARCHITECTE : ATELIER DES DEUX ANGES
BUREAU D'ÉTUDES : PRISME INGÉNIERIE
FILIALE IMPLIQUÉE : BYBAT GRAND OUEST
SURFACE : 5 371 m²
COÛT DES TRAVAUX : 8,4 M €
DURÉE DES TRAVAUX : 36 mois (2019/2022)
PROPRIÉTAIRE : SEMINOR
UTILISATEUR : SEMINOR



STRASBOURG - HÔTEL DES POSTES

TYPE DE CHANTIER : Réhabilitation / Extension
DÉVOLUTION : Entreprise Générale
ARCHITECTE : ARCHITECTES STRASBOURG WEBER & KILING
BUREAU D'ÉTUDES : SERUE INGÉNIERIE
FILIALE IMPLIQUÉE : BYBAT NORD-EST
SURFACE : 19 000 m²
COÛT DES TRAVAUX : 29,6 M €
DURÉE DES TRAVAUX : 30 mois (2020/2022)
PROPRIÉTAIRE : LA POSTE IMMOBILIER
UTILISATEUR : LES JARDINS D'ARCADIE



LISIEUX - RÉSIDENCE LEXO'VIE

TYPE DE CHANTIER : Neuf
DÉVOLUTION : Développement Immobilier
ARCHITECTE : ATELIER 2G
BUREAU D'ÉTUDES : DELTA FLUIDES
FILIALE IMPLIQUÉE : BYBAT ET LINKCITY GRAND OUEST
SURFACE : 25 appartements T2 et 8 appartements T3 conçus pour seniors et personnes en situation de handicap
COÛT DES TRAVAUX : 5,87 M €
DURÉE DES TRAVAUX : 22 mois (2021/2023)
PROPRIÉTAIRE : MOBICAP
UTILISATEUR : MOBICAP



CANNES - RÉSIDENCES AUTONOMIE ST-LOUIS

TYPE DE CHANTIER : Neuf
DÉVOLUTION : Conception Réalisation
ARCHITECTE : CARTA REICHEN ET ROBERT ASSOCIÉS/
 PIETRI ARCHITECTES
BUREAU D'ÉTUDES : BETEK INGÉNIERIE
FILIALE IMPLIQUÉE : BYBAT SUD-EST
SURFACE : 14 000 m²
COÛT DES TRAVAUX : 19,4 M €
DURÉE DES TRAVAUX : 28 mois (2021/2024)
PROPRIÉTAIRE : OPH CANNES
UTILISATEUR : CCAS CANNES



PARENTIS-EN-BORN - RÉSIDENCE L'AÉROPOSTALE

TYPE DE CHANTIER : Neuf
DÉVOLUTION : Développement Immobilier
ARCHITECTE : TETRAKTYS ATELIER
FILIALE IMPLIQUÉE : BYBAT ET LINKCITY CENTRE SUD-OUEST
SURFACE : 3 426 m²
COÛT DES TRAVAUX : 5,1 M €
DURÉE DES TRAVAUX : 9 mois (2022/2023)
PROPRIÉTAIRE : ENEAL
UTILISATEUR : ENEAL



VILLENEUVE-D'ASCO - LE SERGE LA MAILLERIE

TYPE DE CHANTIER : Neuf
DÉVOLUTION : Développement Immobilier
ARCHITECTE : BPLUSB ARCHITECTURES
BUREAU D'ÉTUDES : VERDI INGÉNIERIE
FILIALE IMPLIQUÉE : BYBAT ET LINKCITY NORD-EST
SURFACE : 2 592 m²
COÛT DES TRAVAUX : 12,3 M €
DURÉE DES TRAVAUX : 7 mois (2022/2023)
PROPRIÉTAIRE : CDC HABITATS
UTILISATEUR : LES GIRANDIÈRES - RÉSIDENCE SENIOR



NOGENT-SUR-OISE - RÉSIDENCE AUTONOMIE ST-EXUPÉRY

TYPE DE CHANTIER : Neuf
DÉVOLUTION : Développement Immobilier
ARCHITECTE : ARVAL ARCHITECTURE
BUREAU D'ÉTUDES : STUDIS INGÉNIERIE
FILIALE IMPLIQUÉE : BYBAT ET LINKCITY ÎLE-DE-FRANCE
SURFACE : 3 678 m²
COÛT DES TRAVAUX : 11,2 M €
DURÉE DES TRAVAUX : 18 mois (2022/2024)
PROPRIÉTAIRE : CCAS NOGENT-SUR-OISE
UTILISATEUR : CCAS NOGENT-SUR-OISE



AGEN - RÉSIDENCE SENIOR JEAN JAURÈS

TYPE DE CHANTIER : Neuf
DÉVOLUTION : Développement Immobilier
ARCHITECTE : FRANÇOIS DE LA SERRE ARCHITECTE
BUREAU D'ÉTUDES : SLETEC INGÉNIERIE
FILIALE IMPLIQUÉE : LINKCITY SUD-OUEST
SURFACE : 8 750 m²
COÛT DES TRAVAUX : 8,8 M €
DURÉE DES TRAVAUX : 23 mois (2022/2024)



CHELLES - RÉSIDENCE SENIOR LES GIRANDIÈRES

TYPE DE CHANTIER : Neuf
DÉVOLUTION : Développement Immobilier
ARCHITECTE : MAIREA ARCHITECTURE
BUREAU D'ÉTUDES : SCOPING
FILIALE IMPLIQUÉE : BYBAT ET LINKCITY ÎLE-DE-FRANCE
SURFACE : 4 700 m²
COÛT DES TRAVAUX : 20,5 M €
DURÉE DES TRAVAUX : 26 mois (2022/2024)
PROPRIÉTAIRE : RÉSIDE ÉTUDES
UTILISATEUR : LES GIRANDIÈRES - RÉSIDENCE SENIOR



AULNAY-SOUS-BOIS - RÉSIDENCE SENIOR BOTTICELLI

TYPE DE CHANTIER : Neuf
DÉVOLUTION : Entreprise Générale
ARCHITECTE : BRUNO STORAI ARCHITECTE
BUREAU D'ÉTUDES : INGEMA
FILIALE IMPLIQUÉE : BYBAT ÎLE-DE-FRANCE
SURFACE : 4 700 m²
COÛT DES TRAVAUX : 12,95 M €
DURÉE DES TRAVAUX : 22 mois (2022/2024)
PROPRIÉTAIRE : CCAS D'AULNAY-SOUS-BOIS
UTILISATEUR : 1001 VIE HABITAT



LILLE - RÉSIDENCE ST-ANDRÉ LEZ LILLE

TYPE DE CHANTIER : Neuf
DÉVOLUTION : Développement Immobilier
ARCHITECTE : RELIEF ARCHITETURES
BUREAU D'ÉTUDES : 3IA
FILIALE IMPLIQUÉE : BYBAT ET LINKCITY NORD-EST
SURFACE : 12 400 m²
COÛT DES TRAVAUX : 19,6 M €
DURÉE DES TRAVAUX : 25 mois (2022/2024)
PROPRIÉTAIRE : FILMM01
UTILISATEUR : PAPILLONS BLANCS



CHELLES - RÉSIDENCES LES BERGES DU CANAL

TYPE DE CHANTIER : Neuf
DÉVOLUTION : Entreprise Générale
ARCHITECTE : LAURENT FOURNET ACHITECTE
BUREAU D'ÉTUDES : SCOPING
FILIALE IMPLIQUÉE : BYBAT ÎLE-DE-FRANCE
SURFACE : 95 logements résidence senior sur 4 bâtiments
COÛT DES TRAVAUX : 37,2 M €
DURÉE DES TRAVAUX : 32 mois (2022/2024)
PROPRIÉTAIRE : RÉSIDE ÉTUDES
UTILISATEUR : LES GIRANDIÈRES - RÉSIDENCE SENIOR



CLERMONT-FERRAND - RÉSIDENCE SENIOR LE PUY DES OLIVINES

TYPE DE CHANTIER :	Réhabilitation
DÉVOLUTION :	Entreprise Générale
ARCHITECTE :	LCD'O ATELIER D'ARCHITECTURE
BUREAU D'ÉTUDES :	AES INGÉNIERIE
FILIALE IMPLIQUÉE :	BYBAT SUD-EST
SURFACE :	14 000 m ²
COÛT DES TRAVAUX :	13,34 M €
DURÉE DES TRAVAUX :	18 mois (2023/2024)
PROPRIÉTAIRE :	OPHIS
UTILISATEUR :	OVELIA

LOGIPÔLE

PÔLES LOGISTIQUES

4 références



CARCASSONNE - PÔLE LOGISTIQUE HOSPITALIER

TYPE DE CHANTIER : Neuf
DÉVOLUTION : Partenariat Public Privé
ARCHITECTE : PIERRE TOURRE ARCHITECTE
BUREAU D'ÉTUDES : INGEVALOR
FILIALE IMPLIQUÉE : BYBAT ET LINKCITY SUD-EST
SURFACE : 11163 m² + 720 m² en extension + Process
COÛT DES TRAVAUX : 37 M €
DURÉE DES TRAVAUX : 44 mois (2008/2014)



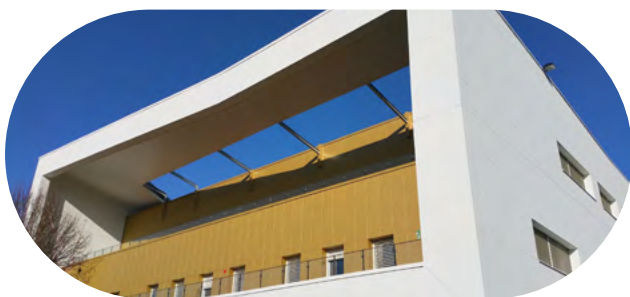
ORLÉANS - PLATEFORME DE LOGISTIQUE HOSPITALIÈRE

TYPE DE CHANTIER : Neuf
DÉVOLUTION : Macro-lots
ARCHITECTE : GROUPE 6
BUREAU D'ÉTUDES : EBAC / IB CONCEPT
FILIALE IMPLIQUÉE : BYBAT CENTRE SUD-OUEST
SURFACE : 2200 m²
COÛT DES TRAVAUX : 3,8 M €
DURÉE DES TRAVAUX : 18 mois (2013/2015)



MONTPELLIER - UNITÉ CENTRALE DE PRODUCTION ALIMENTAIRE DU CHU

TYPE DE CHANTIER : Neuf
DÉVOLUTION : Conception Réalisation
ARCHITECTE : LES ATELIERS 4 +
BUREAU D'ÉTUDES : CAP INGELEC / AC2R
FILIALE IMPLIQUÉE : BYBAT SUD-EST
SURFACE : 3200 m²
COÛT DES TRAVAUX : 14,5 M €
DURÉE DES TRAVAUX : 27 mois (2013/2016)



MOULINS YZEURE - CH PÔLE LOGISTIQUE

TYPE DE CHANTIER : Neuf
DÉVOLUTION : Conception Réalisation
ARCHITECTE : CHABANNE ARCHITECTES
BUREAU D'ÉTUDES : ARTELIA / IQUALIS / ELIX
FILIALE IMPLIQUÉE : BYBAT SUD-EST
SURFACE : 7428 m²
COÛT DES TRAVAUX : 14,2 M €
DURÉE DES TRAVAUX : 25 mois (2014/2016)

MAISONS DE SANTÉ

MAISONS DE SANTÉ

11 références



CONDÉ-SUR-ESCAUT - MAISON DE SANTÉ

TYPE DE CHANTIER : Neuf
DÉVOLUTION : Développement Immobilier
ARCHITECTE : AVANTPROPOS ARCHITECTES
BUREAU D'ÉTUDES : SECA SANTE
FILIALE IMPLIQUÉE : BYBAT ET LINKCITY NORD-EST
SURFACE : 1880 m² / 32 places de parking
COÛT DES TRAVAUX : 2,9 M €
DURÉE DES TRAVAUX : 10 mois (2015/2016)



BRETEUIL - MAISON DE SANTÉ RÉHABILITATION DE L'ABBAYE

TYPE DE CHANTIER : Réhabilitation
DÉVOLUTION : Entreprise Générale
ARCHITECTE : FRENAK & JULLIEN ARCHITECTES
BUREAU D'ÉTUDES : SOCOTEC / ALBERT & CIE
FILIALE IMPLIQUÉE : BYBAT GRAND OUEST
SURFACE : Maison de santé et 8 logements à destination des professionnels de santé
COÛT DES TRAVAUX : 2,6 M €
DURÉE DES TRAVAUX : 13 mois (2017)



LYON - MAISON DE SANTÉ DES MASSUES

TYPE DE CHANTIER : Neuf
DÉVOLUTION : Développement Immobilier
ARCHITECTE : SEV ARCHITECTURES / ATELIER ANNE GARDONI
BUREAU D'ÉTUDES : KATENE
FILIALE IMPLIQUÉE : BYBAT ET LINKCITY SUD-EST
SURFACE : 2793 m²
COÛT DES TRAVAUX : 6,1 M €
DURÉE DES TRAVAUX : 18 mois (2017/2018)



AMIENS - RÉSIDENCE CARRÉ PERRET

TYPE DE CHANTIER : Neuf
DÉVOLUTION : Entreprise Générale
ARCHITECTE : RICHARD ARCHITECTURE
BUREAU D'ÉTUDES : DELTA FLUIDES / CLIMTHERM
FILIALE IMPLIQUÉE : BYBAT GRAND OUEST
SURFACE : 1 hôtel / 1 résidence senior de 95 appartements / espace de coworking de 450 m²
COÛT DES TRAVAUX : 21 M €
DURÉE DES TRAVAUX : 24 mois (2017/2019)



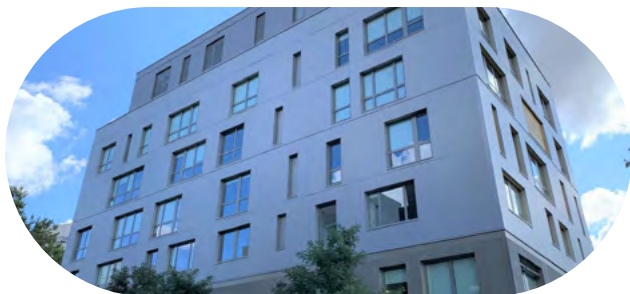
MONTIGNY-LÈS-CORMEILLES MAISON MÉDICALE DE LA GARE

TYPE DE CHANTIER : Neuf
DÉVOLUTION : Développement Immobilier
ARCHITECTE : AGENCE CASTRO DENISSOF ET ASSOCIÉS
BUREAU D'ÉTUDES : BITP
FILIALE IMPLIQUÉE : BYBAT ET LINKCITY ÎLE-DE-FRANCE
SURFACE : 407 m², 12 cabinets médicaux et paramédicaux, 1 laboratoire
COÛT DES TRAVAUX : 0,8 M €
DURÉE DES TRAVAUX : (2019/2020)



LYON II - L'ALLIANCE SANTÉ CONFLUENCE

TYPE DE CHANTIER : Neuf
DÉVOLUTION : Développement Immobilier
ARCHITECTE : DAVID CHIPPERFIELD ARCHITECTS / AIRES MATEUS / VERA & ASSOCIÉS
BUREAU D'ÉTUDES : KATENE
FILIALE IMPLIQUÉE : BYBAT ET LINKCITY SUD-EST
SURFACE : 1100 m²
DURÉE DES TRAVAUX : (2020/2021)



LYON VIII - LE FLYER

MAISON DE SANTÉ PLURIPROFESSIONNELLE DE MERMOZ

TYPE DE CHANTIER : Neuf
DÉVOLUTION : Développement Immobilier
ARCHITECTE : SOHO ARCHITECTES
BUREAU D'ÉTUDES : KATENE
FILIALE IMPLIQUÉE : BYBAT ET LINKCITY SUD-EST
SURFACE : 1400 m², maison médicale 500 m², Centre de réadaptation 900 m²
COÛT DES TRAVAUX 2 5,8 M €
DURÉE DES TRAVAUX : (2020/2021)



RENNES - ÎLOT SAINT-MALO

TYPE DE CHANTIER : Neuf
DÉVOLUTION : Entreprise Générale
ARCHITECTE : ANMA ARCHITECTES URBANISTES / ALL ARCHITECTES
BUREAU D'ÉTUDES : AUAS INGÉNIERIE
FILIALE IMPLIQUÉE : BYBAT GRAND OUEST
SURFACE : 1000 m² 24 cabinets médicaux et paramédicaux
COÛT DES TRAVAUX : 20,6 M €
DURÉE DES TRAVAUX : 26 mois (2021/2023)



DIJON - PÔLE SANTÉ VALMY

TYPE DE CHANTIER : Neuf
DÉVOLUTION : Développement Immobilier
ARCHITECTE : SAISON MENU ARCHITECTES
BUREAU D'ÉTUDES : MBO INGÉNIERIE
FILIALE IMPLIQUÉE : BYBAT ET LINKCITY SUD-EST
SURFACE : 3 000 m²
COÛT DES TRAVAUX : 5,8 M €
DURÉE DES TRAVAUX : 16 mois (2022/2023)



CRANVES - MAISON DE SANTÉ LE GRAND PRÉ

TYPE DE CHANTIER : Neuf
DÉVOLUTION : Développement Immobilier
ARCHITECTE : UNANIME ARCHITECTES
BUREAU D'ÉTUDES : SANTÉ ALP
FILIALE IMPLIQUÉE : BYBAT ET LINKCITY SUD-EST
SURFACE : 1000 m²
COÛT DES TRAVAUX : 8 M €
DURÉE DES TRAVAUX : 18 mois (2023/2024)



CHAUSSÉE ST-VICTOR ET VINEUIL

TYPE DE CHANTIER : Neuf
DÉVOLUTION : Entreprise Générale
ARCHITECTE : ATELIER ARCHITECTURE ET PAYSAGE
BUREAU D'ÉTUDES : M.T. TECH
FILIALE IMPLIQUÉE : BYBAT CENTRE SUD-OUEST
SURFACE : 400 m²
COÛT DES TRAVAUX : 1,6 M €
DURÉE DES TRAVAUX : 20 mois (2023/2025)

INTERNATIONAL

OPÉRATIONS DE SANTÉ À L'INTERNATIONAL

57 références



WEST SUSSEX - CRAWLEY HOSPITAL

TYPE DE CHANTIER : Neuf / Réhabilitation
DÉVOLUTION : Conception Réalisation
ARCHITECTE : CHAPMAN TAYLOR LLP
BUREAU D'ÉTUDES : M&E: DSSR
FILIALE IMPLIQUÉE : BOUYGUES UK LTD
SURFACE : 5500 m²
COÛT DES TRAVAUX : 5,1 M €
DURÉE DES TRAVAUX : 22 mois (2005/2007)



NORTH MIDDLESEX - UNIVERSITY HOSPITAL

TYPE DE CHANTIER : Neuf
DÉVOLUTION : Conception Réalisation
ARCHITECTE : NIGHTINGALE ASSOCIATES
BUREAU D'ÉTUDES : TERRELL
FILIALE IMPLIQUÉE : BOUYGUES UK LTD
SURFACE : 33 000 m²
COÛT DES TRAVAUX : 123 M €
DURÉE DES TRAVAUX : 35 mois (2007/2010)



BROCKWORTH - NURSING CARE HOME

TYPE DE CHANTIER : Neuf
DÉVOLUTION : Conception Réalisation
ARCHITECTE : HUNTERS & PARTNERS
BUREAU D'ÉTUDES : GEMME BUILDING & DESIGN SERVICE LIMITED
FILIALE IMPLIQUÉE : BOUYGUES UK LTD
SURFACE : 80 lits
COÛT DES TRAVAUX : 7,1 M €
DURÉE DES TRAVAUX : 18 mois (2008/2010)



BOURTON - CARE HOME

TYPE DE CHANTIER : Neuf
DÉVOLUTION : Conception Réalisation
ARCHITECTE : KWL ARCHITECTS LIMITED
BUREAU D'ÉTUDES : GEMME BUILDING & DESIGN SERVICE LIMITED
FILIALE IMPLIQUÉE : BOUYGUES UK LTD
SURFACE : 74 lits
COÛT DES TRAVAUX : 7,3 M €
DURÉE DES TRAVAUX : 17 mois (2010/2012)



WEST BROMWICH - PEGASUS GOLDFIELD COURT CARE HOME

TYPE DE CHANTIER : Neuf
DÉVOLUTION : Conception Réalisation
ARCHITECTE : AB CONSULTING ENGINEERS
BUREAU D'ÉTUDES : WYG BIRMINGHAM
FILIALE IMPLIQUÉE : BOUYGUES UK LTD
SURFACE : 93 lits
COÛT DES TRAVAUX : 12 M €
DURÉE DES TRAVAUX : 21 mois (2010/2012)



CARDIFF - ROYAL HAMACLYAD HOSPITAL

TYPE DE CHANTIER : Neuf
DÉVOLUTION : Conception Réalisation
ARCHITECTE : AUSTIN SMITH LORD
BUREAU D'ÉTUDES : BINGHAM HALL O'HANLON PARTNERSHIP
FILIALE IMPLIQUÉE : BOUYGUES UK LTD
COÛT DES TRAVAUX : 2,8 M €
DURÉE DES TRAVAUX : 17 mois (2010/2013)

- ROYAUME-UNI -



CHELTENHAM - MONKSCROFT CARE HOME

TYPE DE CHANTIER : Neuf
DÉVOLUTION : Conception Réalisation
ARCHITECTE : HUNTERS & PARTNERS
BUREAU D'ÉTUDES : COUCH CONSULTING
FILIALE IMPLIQUÉE : BOUYGUES UK LTD
SURFACE : 80 lits
COÛT DES TRAVAUX : 6 M €
DURÉE DES TRAVAUX : 14 mois (2011/2012)



ST ANDREW - MEDICAL CENTRE

TYPE DE CHANTIER : Neuf
DÉVOLUTION : Entreprise Générale
ARCHITECTE : STUDIO 4 ARCHITECTS
BUREAU D'ÉTUDES : ANDREW WARING ASSOCIATES
FILIALE IMPLIQUÉE : BOUYGUES UK LTD
SURFACE : 1800 m²
COÛT DES TRAVAUX : 3,1 M €
DURÉE DES TRAVAUX : 16 mois (2011/2012)



WINCHESTER - ST CROSS GRANGE

TYPE DE CHANTIER : Neuf / Réhabilitation
DÉVOLUTION : Conception Réalisation
ARCHITECTE : MAYBOURNE PROJECTS LIMITED
BUREAU D'ÉTUDES : TRAIN AND KEMP / ZISMAN BOWYER & PARTNERS
FILIALE IMPLIQUÉE : BOUYGUES UK LTD
SURFACE : 74 lits
COÛT DES TRAVAUX : 5,8 M €
DURÉE DES TRAVAUX : 25 mois (2011/2012)



ORPINGTON - FOXBRIDGE HOUSE CARE HOME

TYPE DE CHANTIER : Neuf
DÉVOLUTION : Conception Réalisation
ARCHITECTE : LANG DANIELS PATTERSON
BUREAU D'ÉTUDES : KNAPP HICKS AND PARTNERS LIMITED
FILIALE IMPLIQUÉE : BOUYGUES UK LTD
SURFACE : 3 819 m² pour 80 lits
COÛT DES TRAVAUX : 5,3 M €
DURÉE DES TRAVAUX : 18 mois (2011/2013)



DORCHESTER - SIGNATURE HOUSE

TYPE DE CHANTIER : Neuf
DÉVOLUTION : Conception Réalisation
ARCHITECTE : KWL ARCHITECTS
BUREAU D'ÉTUDES : AIREY & COLES
FILIALE IMPLIQUÉE : BOUYGUES UK LTD
SURFACE : 46 lits
COÛT DES TRAVAUX : 27 M €
DURÉE DES TRAVAUX : 32 mois (2012/2013)



GOLAU CAREDIG HEALTH CENTER

TYPE DE CHANTIER : Neuf
DÉVOLUTION : Conception Réalisation
ARCHITECTE : PENTAN PARTNERSHIP
BUREAU D'ÉTUDES : BLACKBURN GRIFFITHS CONSULTING ENGINEERS / MCCANN & PARTNERS
FILIALE IMPLIQUÉE : BOUYGUES UK LTD
SURFACE : 42 lits
COÛT DES TRAVAUX : 8,8 M €
DURÉE DES TRAVAUX : 15 mois (2012/2014)

- ROYAUME-UNI -



WESTON ON THE GREEN - BICESTER CARE HOME

TYPE DE CHANTIER : Neuf
DÉVOLUTION : Conception Réalisation
ARCHITECTE : FRANKHAM CONSULTANCY
BUREAU D'ÉTUDES : INFRASTRUCT CS LIMITED
FILIALE IMPLIQUÉE : BOUYGUES UK LTD
SURFACE : 60 lits
COÛT DES TRAVAUX : 9 M €
DURÉE DES TRAVAUX : 10 mois (2013/2014)



SEAFORD - SUSSEX H&C THE CHENEYS

TYPE DE CHANTIER : Neuf
DÉVOLUTION : Conception Réalisation
ARCHITECTE : CLAGUE ARCHITECTS
BUREAU D'ÉTUDES : TULLY DE'ATH
FILIALE IMPLIQUÉE : BOUYGUES UK LTD
SURFACE : 3 531m² pour 35 lits
COÛT DES TRAVAUX : 6,1 M €
DURÉE DES TRAVAUX : 18 mois (2013/2014)



LONDON - BARNET HOSPITAL VARIATION

TYPE DE CHANTIER : Neuf / Réhabilitation
DÉVOLUTION : Conception Réalisation
ARCHITECTE : AHP
BUREAU D'ÉTUDES : LONG & PARTNERS
FILIALE IMPLIQUÉE : BOUYGUES UK LTD
SURFACE : 25 000 m²
COÛT DES TRAVAUX : 18 M €
DURÉE DES TRAVAUX : 10 mois (2013/2014)



HAILSHAM - EXTRA CARE

TYPE DE CHANTIER : Neuf
DÉVOLUTION : Conception Réalisation
ARCHITECTE : TOOLEY & FOSTER PARTNERSHIP
BUREAU D'ÉTUDES : TULLY DE'ATH
FILIALE IMPLIQUÉE : BOUYGUES UK LTD
SURFACE : 5 785 m²
COÛT DES TRAVAUX : 9,3 M €
DURÉE DES TRAVAUX : 22 mois (2013/2015)



OAKSEY GARDENS - CARE HOME

TYPE DE CHANTIER : Neuf
DÉVOLUTION : Conception Réalisation
ARCHITECTE : CALFORDSEADEN LLP
BUREAU D'ÉTUDES : HALCROW GROUP LIMITED / HYDROCK
FILIALE IMPLIQUÉE : BOUYGUES UK LTD
SURFACE : 21 lits
COÛT DES TRAVAUX : 9,6 M €
DURÉE DES TRAVAUX : 21 mois (2013/2015)



WALLINGTON - SHAW WAY

TYPE DE CHANTIER : Neuf
DÉVOLUTION : Conception Réalisation
ARCHITECTE : QUATTRO DESIGN ARCHITECTS LTD
BUREAU D'ÉTUDES : TULLY DE'ATH
FILIALE IMPLIQUÉE : BOUYGUES UK LTD
SURFACE : 4 190 m² pour 49 lits
COÛT DES TRAVAUX : 6,8 M €
DURÉE DES TRAVAUX : 25 mois (2013/2015)



ERNESETTLE EXTRA CARE

TYPE DE CHANTIER : Neuf
DÉVOLUTION : Conception Réalisation
ARCHITECTE : MITCHELL ARCHITECTS
BUREAU D'ÉTUDES : AIREY & COLES / ECS
FILIALE IMPLIQUÉE : BOUYGUES UK LTD
SURFACE : 4 290 m² pour 40 lits
COÛT DES TRAVAUX : 6,9 M €
DURÉE DES TRAVAUX : 17 mois (2013/2015)



DEAL - MONGEHAM RD

TYPE DE CHANTIER : Neuf
DÉVOLUTION : Conception Réalisation
ARCHITECTE : PRP ARCHITECTS LTD
BUREAU D'ÉTUDES : TULLY DE'ATH
FILIALE IMPLIQUÉE : BOUYGUES UK LTD
SURFACE : 7 439 m² pour 81 lits
COÛT DES TRAVAUX : 12,4 M €
DURÉE DES TRAVAUX : 21 mois (2013/2015)



FLEET - ANCHOR CHURCH CROOKHAM

TYPE DE CHANTIER : Neuf
DÉVOLUTION : Conception Réalisation
ARCHITECTE : TOOLEY & FOSTER PARTNERSHIP
BUREAU D'ÉTUDES : THOMASON PARTNERSHIP / BES CONSULTING
FILIALE IMPLIQUÉE : BOUYGUES UK LTD
SURFACE : 7 868 m² pour 72 lits
COÛT DES TRAVAUX : 13,5 M €
DURÉE DES TRAVAUX : 23 mois (2015/2016)



ALDINGTON - CALLEYWELL LN

TYPE DE CHANTIER : Neuf
DÉVOLUTION : Conception Réalisation
ARCHITECTE : RDA ARCHITECTS
BUREAU D'ÉTUDES : TULLY DE'ATH
FILIALE IMPLIQUÉE : BOUYGUES UK LTD
SURFACE : 3 050 m² pour 33 lits
COÛT DES TRAVAUX : 5,6 M €
DURÉE DES TRAVAUX : 16 mois (2015/2016)



KENILWORTH - WCS CARE HOME

TYPE DE CHANTIER : Neuf
DÉVOLUTION : Conception Réalisation
ARCHITECTE : POZZONI DESIGN GROUP
BUREAU D'ÉTUDES : ALLAN JOHNSON PARTNERSHIP / JS WRIGHT & SKERRITT
FILIALE IMPLIQUÉE : BOUYGUES UK LTD
SURFACE : 84 lits
COÛT DES TRAVAUX : 9,9 M €
DURÉE DES TRAVAUX : 21 mois (2015/2016)



MALMESBURY - EXTRA CARE HOME

TYPE DE CHANTIER : Neuf
DÉVOLUTION : Conception Réalisation
ARCHITECTE : NICOL THOMAS LIMITED
BUREAU D'ÉTUDES : CRADDYS / ELECMECH CONSULTANCY LTD
FILIALE IMPLIQUÉE : BOUYGUES UK LTD
SURFACE : 49 lits
COÛT DES TRAVAUX : 12,2 M €
DURÉE DES TRAVAUX : 22 mois (2015/2017)

- ROYAUME-UNI -



DERBYSHIRE - RICHMOND ASTON CARE VILLAGE

TYPE DE CHANTIER : Neuf
DÉVOLUTION : Conception Réalisation
ARCHITECTE : PRC GROUP
BUREAU D'ÉTUDES : HCD GROUP / HC M&E LTD
FILIALE IMPLIQUÉE : BOUYGUES UK LTD
SURFACE : 193 200 m²
COÛT DES TRAVAUX : 43,9 M €
DURÉE DES TRAVAUX : 29 mois (2015/2017)



LONDON - UCLH PROTON BEAM THERAPY

TYPE DE CHANTIER : Neuf
DÉVOLUTION : Conception Réalisation
ARCHITECTE : SCOTT TALLON WALKER
BUREAU D'ÉTUDES : CAMPBELL REITH / MEP WSP
FILIALE IMPLIQUÉE : BOUYGUES UK LTD
SURFACE : 36 500 m²
COÛT DES TRAVAUX : 200 M €
DURÉE DES TRAVAUX : 52 mois (2015/2020)



SARISBURY - ANCHOR SARISBURY GREEN M WORK

TYPE DE CHANTIER : Neuf
DÉVOLUTION : Conception Réalisation
ARCHITECTE : TOOLEY & FOSTER PARTNERSHIP (THE)
BUREAU D'ÉTUDES : THOMASON PARTNERSHIP / IDC ELECTRICAL (SOUTHERN) LIMITED
FILIALE IMPLIQUÉE : BOUYGUES UK LTD
SURFACE : 7945m² pour 70 appartements
COÛT DES TRAVAUX : 16,9 M €
DURÉE DES TRAVAUX : 20 mois (2017/2018)



CAMDEN - ORIEL

TYPE DE CHANTIER : Neuf
DÉVOLUTION : Conception Réalisation
ARCHITECTE : AECOM / PENOYRE & PRASAD / WHITE
ARKITEKER / ARCADIS IBI
BUREAU D'ÉTUDES : AECOM / TERRELL / ARUP
FILIALE IMPLIQUÉE : BOUYGUES UK
SURFACE : 46 000 m²
COÛT DES TRAVAUX : 333,5 M €
DURÉE DES TRAVAUX : 48 mois (2023/2027)



WEST MIDDLESEX HOSPITAL - AMBULATORY DIAGNOSTIC CENTRE (ADC)

TYPE DE CHANTIER : Neuf
DÉVOLUTION : Conception Réalisation
ARCHITECTE : AECOM
BUREAU D'ÉTUDES : AECOM / JCA ENGINEERING
FILIALE IMPLIQUÉE : BOUYGUES UK
SURFACE : 6 300 m²
COÛT DES TRAVAUX : 58 M €
DURÉE DES TRAVAUX : 27 mois (2024/2026)



DELEMONT - LA PROMENADE

TYPE DE CHANTIER : Réhabilitation
DÉVOLUTION : Conception Réalisation
ARCHITECTE : KURY STÄHELIN ARCHITECTES SA
BUREAU D'ÉTUDES : ETAVIS KRIEGEL / SCHAFFNER AG
FILIALE IMPLIQUÉE : LOSINGER MARAZZI
SURFACE : 9 500 m² pour 104 chambres et 32 unités de soins
COÛT DES TRAVAUX : 14,6 M €
DURÉE DES TRAVAUX : 31 mois (2011/2013)



BERN - SCHÖENBERG OST

TYPE DE CHANTIER : Neuf
DÉVOLUTION : Entreprise Générale
ARCHITECTE : BÜRO B ARCHITEKTEN UND PLANER BERN AG
BUREAU D'ÉTUDES : SSE ENGINEERING AG / GRÜNIG&PARTNER AG / ÉNERGIE ATELIER AG
FILIALE IMPLIQUÉE : LOSINGER MARAZZI
SURFACE : 21 000 m² pour 166 lits
COÛT DES TRAVAUX : 50,3 M €
DURÉE DES TRAVAUX : 28 mois (2012/2014)



BASEL - ERLENNATT SENEVITA

TYPE DE CHANTIER : Neuf
DÉVOLUTION : Entreprise Générale
ARCHITECTE : STÄHELIN PARTNER ARCHITEKTEN AG BASEL
BUREAU D'ÉTUDES : JAUSLIN + STEBLER INGENIEURE AG
FILIALE IMPLIQUÉE : LOSINGER MARAZZI
SURFACE : 9 000 m² pour 63 appartements et 56 unités de soins
COÛT DES TRAVAUX : 29,3 M €
DURÉE DES TRAVAUX : 20 mois (2013/2014)



BERN - SENEVITA DORFMATT MÜNSINGEN

TYPE DE CHANTIER : Neuf
DÉVOLUTION : Entreprise Générale
ARCHITECTE : MARAZZI / PAUL ARCHITEKTEN AG
BUREAU D'ÉTUDES : BÄCHTOLD & MOOR AG INGENIEURE PLANER (BERN)
FILIALE IMPLIQUÉE : LOSINGER MARAZZI
SURFACE : 17 341 m² pour 130 lits
COÛT DES TRAVAUX : 41,1 M €
DURÉE DES TRAVAUX : 24 mois (2013/2015)



SCHLIEREN - SPITAL LIMMATTAL

TYPE DE CHANTIER : Neuf
DÉVOLUTION : Conception Réalisation
ARCHITECTE : BRUNET SAUNIER ARCHITECTES / BFB ARCHITEKTEN, ZÜRICH
BUREAU D'ÉTUDES : BONNARD & GARDEL INGÉNIEURS CONSEIL SA / HANS ABICHT
FILIALE IMPLIQUÉE : LOSINGER MARAZZI
SURFACE : 45 000 m² pour 200 lits et 1500 postes de travail
COÛT DES TRAVAUX : 122,5 M €
DURÉE DES TRAVAUX : 67 mois (2014/2019)



LAUSANNE - CHUV BLOC OPÉRATOIRE

TYPE DE CHANTIER : Neuf
DÉVOLUTION : Entreprise Générale
ARCHITECTE : ITTEN / BRECHBÜHL
BUREAU D'ÉTUDES : MONOD PIGUET / CSD INGENIEURS
FILIALE IMPLIQUÉE : LOSINGER MARAZZI
SURFACE : 4 780 m² pour 16 blocs d'opération
COÛT DES TRAVAUX : 18,5 M €
DURÉE DES TRAVAUX : 18 mois (2015/2016)



CLARENS - REHA CIC RIVIERA

TYPE DE CHANTIER : Neuf / Réhabilitation
DÉVOLUTION : Conception Réalisation
ARCHITECTE : GMT CONCEPT ARCHITECTES ET
PLANIFICATEURS S.A.R.L.
BUREAU D'ÉTUDES : MONOD PIGUET / BG INGENIEURS CONSEILS
FILIALE IMPLIQUÉE : LOSINGER MARAZZI
SURFACE : 10 000 m²
COÛT DES TRAVAUX : 32,2 M €
DURÉE DES TRAVAUX : 28 mois (2015/2017)



NYON - JARDIN DU COUCHANT S2

TYPE DE CHANTIER : Neuf
DÉVOLUTION : Entreprise Générale
ARCHITECTE : ATELIER CARRE (LONAY)
BUREAU D'ÉTUDES : BONNARD & GARDEL INGÉIEURS CONSEIL
SA / SD INGENIERIE (Lausanne)
FILIALE IMPLIQUÉE : LOSINGER MARAZZI
SURFACE : 78 logements senior
COÛT DES TRAVAUX : 21 M €
DURÉE DES TRAVAUX : 36 mois (2016/2019)



UNTERSIGGENTHAL - SUNNHALDE

TYPE DE CHANTIER : Réhabilitation
DÉVOLUTION : Entreprise Générale
ARCHITECTE : OTTO + PARTNER
BUREAU D'ÉTUDES : FLURY AG / TRIPLAN
FILIALE IMPLIQUÉE : LOSINGER MARAZZI
SURFACE : 8 260 m² pour 104 lits
COÛT DES TRAVAUX : 17,9 M €
DURÉE DES TRAVAUX : 19 mois (2018/2019)



GENÈVE - HUG EXTENSION BLOCS OPÉRATOIRES

TYPE DE CHANTIER : Réhabilitation
DÉVOLUTION : Entreprise Générale
ARCHITECTE : BURCKHARDT + PARTNER AG (LAUSANNE)
BUREAU D'ÉTUDES : MPAIC / RIGOT RIEBEN
FILIALE IMPLIQUÉE : LOSINGER MARAZZI
SURFACE : 2 392 m²
COÛT DES TRAVAUX : 11,9 M €
DURÉE DES TRAVAUX : 10 mois (2019/2020)



SCHLIEREN - NEUBAU PFLEGEZENTRUM

TYPE DE CHANTIER : Neuf
DÉVOLUTION : Entreprise Générale
ARCHITECTE : FSP ARCHITEKTEN
BUREAU D'ÉTUDES : BONNARD & GARDEL INGÉNIEURS CONSEILS
SA / HANS ABICHT
FILIALE IMPLIQUÉE : LOSINGER MARAZZI
SURFACE : 17 228 m²
COÛT DES TRAVAUX : 44,7 M €
DURÉE DES TRAVAUX : 38 mois (2019/2023)

- AUSTRALIE -



BRUCE - PRIVATE HOSPITAL CALVARY

TYPE DE CHANTIER : Neuf
DÉVOLUTION : Conception Réalisation
ARCHITECTE : HEALTH PROJECTS INTERNATIONAL
BUREAU D'ÉTUDES : ACOR CONSULTANTS
FILIALE IMPLIQUÉE : AW EDWARDS
SURFACE : Construction d'un hôpital neuf de -6 étages pour environ 110 lits
COÛT DES TRAVAUX : 40 M €
DURÉE DES TRAVAUX : 36 mois (2015/2017)



BLACKTOWN - MOUNT DRUITT HOSPITAL

TYPE DE CHANTIER : Neuf
DÉVOLUTION : Conception Réalisation
ARCHITECTE : JACOBS
BUREAU D'ÉTUDES : ROBERT BIRD GROUP / M+G CONSULTING
FILIALE IMPLIQUÉE : AW EDWARDS
SURFACE : Bâtiment de 9 étages
COÛT DES TRAVAUX : 130 M €
DURÉE DES TRAVAUX : 32 mois (2016/2019)



MANNING VALLEY - HOSPITAL REDEVELOPMENT

TYPE DE CHANTIER : Réhabilitation
DÉVOLUTION : Macro-lots
ARCHITECTE : MARTIN & OLLMANN
BUREAU D'ÉTUDES : WOOD & GRIEVE / BONACCI
FILIALE IMPLIQUÉE : AW EDWARDS
SURFACE : Bâtiment de 3 étages + Parking
COÛT DES TRAVAUX : 7,7 M €
DURÉE DES TRAVAUX : 15 mois (2017/2018)



PORT MACQUARIE - MENTAL HEALTH UNIT EXPENSION

TYPE DE CHANTIER : Neuf
DÉVOLUTION : Conception Réalisation
ARCHITECTE : STH ARCHITECTS
BUREAU D'ÉTUDES : ENSTRUCT
FILIALE IMPLIQUÉE : AW EDWARDS
SURFACE : Unité de soins psychiatriques de 24 lits
COÛT DES TRAVAUX : 8,4 M €
DURÉE DES TRAVAUX : 18 mois (2017/2019)



WAUCHOPE - AMBULANCE STATION

TYPE DE CHANTIER : Neuf
DÉVOLUTION : Conception Réalisation
ARCHITECTE : DJRD ARCHITECTS
BUREAU D'ÉTUDES : DJRD ARCHITECTS
FILIALE IMPLIQUÉE : AW EDWARDS
SURFACE : Nouvelle station d'ambulance avec 6 quais et des zones pour les employés
COÛT DES TRAVAUX : 1,9 M €
DURÉE DES TRAVAUX : 6 mois (2018)



EASTWOOD - RYDE HOSPITAL

TYPE DE CHANTIER : Neuf
DÉVOLUTION : Conception Réalisation
ARCHITECTE : SILVER THOMAS HANLEY
FILIALE IMPLIQUÉE : AW EDWARDS
SURFACE : 40 000 m²
COÛT DES TRAVAUX : 287 M €
DURÉE DES TRAVAUX : 36 mois (2024/2027)

- MAROC -



BOUSKOURA - HÔPITAL UNIVERSITAIRE

TYPE DE CHANTIER : Neuf
DÉVOLUTION : Conception Réalisation
ARCHITECTE : FAOUZI BOUAYAD ARCHITECTE
BUREAU D'ÉTUDES : BBI - INGEROP
FILIALE IMPLIQUÉE : BYMARO
SURFACE : 44 000 m² pour 325 lits
COÛT DES TRAVAUX : 68,2 M €
DURÉE DES TRAVAUX : 35 mois (2016/2019)



BEN GUERIR - UNIVERSITY HOSPITAL

TYPE DE CHANTIER : Neuf
DÉVOLUTION : Entreprise Générale
ARCHITECTE : ARCHIMATH / MICHEL REMON & ASSOCIÉS
BUREAU D'ÉTUDES : ARTELIA GROUP
FILIALE IMPLIQUÉE : BYMARO
SURFACE : 70 000 m²
COÛT DES TRAVAUX : 130 M €
DURÉE DES TRAVAUX : 24 mois (2022/2024)



RABAT - HÔPITAL UNIVERSITAIRE INTERNATIONAL MOHAMMED VI

TYPE DE CHANTIER : Neuf
DÉVOLUTION : Entreprise Générale
ARCHITECTE : AIA LIFE DESIGNER
BUREAU D'ÉTUDES : LUSEO GROUP
FILIALE IMPLIQUÉE : BYMARO
SURFACE : 180 000 m²
COÛT DES TRAVAUX : 230 M €
DURÉE DES TRAVAUX : 24 mois (2024/2026)

- AUTRES PAYS -



CANADA - QUEEN CHARLOTTE HAIDA GWAI

TYPE DE CHANTIER : Neuf
DÉVOLUTION : Conception Réalisation
ARCHITECTE : MUSSON CATTELL MACKEY PARTNERSHIP
BUREAU D'ÉTUDES : STANTEC
FILIALE IMPLIQUÉE : BOUYGUES BLDG CANADA
SURFACE : 5 300 m² pour 16 lits
COÛT DES TRAVAUX : 28,9 M €
DURÉE DES TRAVAUX : 32 mois (2013/2016)



GHANA - RIDGE HOSPITAL (BCG)

TYPE DE CHANTIER : Neuf
DÉVOLUTION : Conception Réalisation
ARCHITECTE : PERKINS AND WILL
BUREAU D'ÉTUDES : THORTON 6 TOMASETTI / BR+A
FILIALE IMPLIQUÉE : BYCN GHANA Limited
SURFACE : 29 700 m² pour 420 lits
COÛT DES TRAVAUX : 165 M €
DURÉE DES TRAVAUX : 36 mois (2014/2017)



SINGAPOUR - WOODLANDS NURSING HOME

TYPE DE CHANTIER : Neuf
DÉVOLUTION : Conception Réalisation
ARCHITECTE : SURBANA INTERNATIONAL
BUREAU D'ÉTUDES : SURBANA INTERNATIONAL
FILIALE IMPLIQUÉE : DRAGAGES SINGAPORE
SURFACE : 10 030 m² pour 243 lits
COÛT DES TRAVAUX : 20,4 M €
DURÉE DES TRAVAUX : 18 mois (2015/2017)



VARSOVIE - WARSZAWA RIVIERA PARK

TYPE DE CHANTIER : Neuf
DÉVOLUTION : Conception Réalisation
ARCHITECTE : HRA ARCHYTECKI
FILIALE IMPLIQUÉE : KARMAR
SURFACE : 12 000 m² pour 239 appartements multi-accès,
dont senior + 255 places de parking en sous-sol
COÛT DES TRAVAUX : 11,5 M €
DURÉE DES TRAVAUX : (2018/2020)



RÉPUBLIQUE TCHÈQUE - CHILDREN'S SANATORIUM AND SPELEOTHERAPY CENTRE

TYPE DE CHANTIER : Neuf
DÉVOLUTION : Conception Réalisation
ARCHITECTE : ADAM RUJBR ARCHITECTS
FILIALE IMPLIQUÉE : VCES
SURFACE : 3 263 m²
COÛT DES TRAVAUX : 6,7 M €
DURÉE DES TRAVAUX : 32 mois (2020/2022)



CÔTE D'IVOIRE - ABIDJAN - CHU YOPOUGON

TYPE DE CHANTIER : Réhabilitation
DÉVOLUTION : Conception Réalisation
ARCHITECTE : BBI - BUREAU D'ÉTUDE ARCHITECTURE
BUREAU D'ÉTUDES : BBI - BUREAU D'ÉTUDE STRUCTURE /PROQUEST
FILIALE IMPLIQUÉE : SETAO
SURFACE : 12 056 m² pour 170 lits
COÛT DES TRAVAUX : 41,6 M €
DURÉE DES TRAVAUX : 29 mois (2020/2022)

- AUTRES PAYS -



BÉNIN - CHU ABOMEY CALAVI

TYPE DE CHANTIER : Neuf
DÉVOLUTION : Conception Réalisation
ARCHITECTE : MICHEL BEAUVAIS ASSOCIÉS
BUREAU D'ÉTUDES : BBI INGÉNIERIE
FILIALE IMPLIQUÉE : BBI
SURFACE : 40 000 m² pour 434 lits
COÛT DES TRAVAUX : 175 M €
DURÉE DES TRAVAUX : 36 mois (2020/2023)



RÉPUBLIQUE TCHÈQUE - PÁLAVA SANATORIUM

TYPE DE CHANTIER : Neuf
DÉVOLUTION : Conception Réalisation
ARCHITECTE : AFRY
BUREAU D'ÉTUDES : AFRY
FILIALE IMPLIQUÉE : CES
SURFACE : 8 920 m²
COÛT DES TRAVAUX : 33 M €
DURÉE DES TRAVAUX : 24 mois (2023/2026)

Retrouvez nous au congrès :
ADH - SANTEXPO - IHF - SMPS - SYNCASS - FEHAP - ASSISES CHU

Partenaire de



Bouygues Bâtiment France
Pôle Santé
CHALLENGER
1, avenue Eugène Freyssinet
GUYANCOURT, 78061 SAINT-QUENTIN-EN-YVELINES, France

pole.sante@bouygues-construction.com