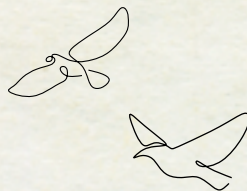


# Bålkaffe

- SOM DE LAYER DEN UDE PÅ PRÆRIEN



- 1)  
Det første du skal gøre, er at få gang i et bål.
  - 2)  
Mens bålet får fat, fylder du din kedel med vand. Du skal ca. bruge dobbelt så stor en mængde vand, af det du ønsker, skal være den færdige mængde kaffe.
  - 3)  
Nu skal der kaffe i. Brug helt almindelig formålede bønner, som dem du bruger hjemme. Den præcise mængde af bønner beror på erfaring og fornemmelse, men du skal dosere med rund hånd og ca. dobbelt mængde i forhold til normalt.
- OBS: Rør ikke rundt. Lad kaffen ligge ovenpå vandet.
- 4)  
Sæt kedlen i bålet eller hæng den over flammerne og fyr godt op i bålet.
  - 5)  
Når vandet koger, skal du lade det bulderkoge et sted mellem 2-4 minutter.
  - 6)  
Tag kedlen af bålet.
  - 7)  
Nu kommer en meget vigtig ting. Hæld noget koldt vand i kaffen, det skal helst sjaske en smule. Tag kedlen og bank den ned i jorden et par gange. Kombinationen af kuldechokket og banket får grumset til at bundfælde sig.
  - 8)  
Og så er det blot at nyde duften og skænke rundet i kopperne omkring bålet.

